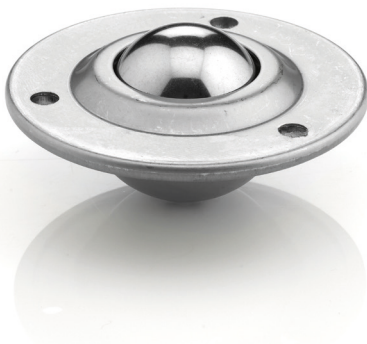


BILLES À COLLERETTE FIXATION PAR 3 TROUS



Bille : acier

Carter : acier

Description :

- L'encastrement des billes dans le support permet un faible dépassement au plan de fixation.
- Recommandées pour la manutention des charges à base flexible de type semelle de conteneurs ou palettes aluminium.

Avantage(s) :

Pour charges à base flexible

CARACTÉRISTIQUES

Ø Bille A (mm)	50,8
Ø Total B (mm)	120,7
Hauteur C (mm)	58,5
Hauteur dépassement bille D (mm)	14,3
Largeur corps E (mm)	75,3 ± 0,2
Hauteur dépassement total F (mm)	28,3
Épaisseur platine J (mm)	6,3
K Entraxe trous fixation K (mm)	Ø 92 mm ± 0,2
Ø Trou Q (mm)	8
Poids (kg)	1,065
Charge (kg)	340
Charge position inversée (kg)	100

