

# LES ESSENTIELS PROS

## ROUES ET ROULETTES MATÉRIEL ET BILLES DE MANUTENTION



PLUS DE  
550 RÉFÉRENCES  
INCONTOURNABLES

**GUITEL**  
**HERVIEU**

# GUITEL HERVIEU

## **GUITEL HERVIEU PREMIER ACTEUR FRANÇAIS SUR LE MARCHÉ DE LA ROULETTE**

GUITEL HERVIEU offre un service complet allant de la conception à la livraison et propose une gamme aboutie de roues, roulettes et solutions de manutention diversifiées pour fortes, moyennes et petites charges, de quelques kilos jusqu'à 60 tonnes.



Chers clients,

Nous avons sélectionné dans ce catalogue 550 références indispensables de roues, roulettes et solutions de manutention pour répondre au plus grand nombre de vos besoins.



**Une sélection  
de plus de  
550 références  
pour répondre  
à vos besoins**

Nous sommes convaincus que la qualité et le service sont de formidables vecteurs de confiance et nous nous engageons au travers de cette offre à vous apporter la meilleure des réponses.

Toutes les forces de l'entreprise sont en mouvement pour toujours mieux vous servir et vous satisfaire aujourd'hui et demain.

L'Equipe GUITEL-HERVIEU



DÉCOUVREZ **L'INTÉGRALITÉ  
DE NOTRE GAMME DANS NOS CATALOGUES :**



**Roues  
et roulettes**



**Billes de  
manutention**



**Matériel  
de manutention**



## Sommaire

Qui sommes nous ? p.4 et 5

Nos services p.6

Choisir une roue et une roulette p.7



**ROUES**

p. 8 à 13



**ROULETTES  
DE MANUTENTION**

p. 14 à 25



**ROULETTES INOX  
ET ROULETTES  
HAUTE TEMPÉRATURE**

p. 26 à 28



**ROULETTES  
DE COLLECTIVITÉS**

p. 29 à 33



**ROULETTES  
D'AGENCEMENT**

p. 34 à 39



**BILLES  
DE MANUTENTION**

p. 40



**MATÉRIEL  
DE MANUTENTION**

p. 41

# GUITEL-HERVIEU L'EXPERTISE DE 2 ENTREPRISES

1918

L'association des maisons GUITEL, ETIENNE, GIRAUD donne naissance aux Ets GUITEL Frères dont le siège est établi à Paris. La société fabrique et commercialise des articles de quincaillerie, serrureries, stores, roulettes et galets.



1950



Guitel se concentre uniquement sur la production en série de roues et roulettes

1975

Création de la roue RESILEX®, en caoutchouc élastique non tachant, cette roue fera la renommée mondiale de Guitel



1977



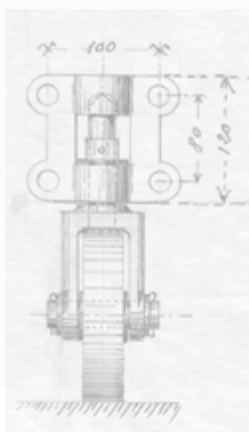
Fusion de Guitel et La Roue Française

1979

Création d'une filiale en Angleterre GUITEL Limited - Début de l'exportation à l'international

1860

Création de Hervieu, dont le siège est établi à Paris 12<sup>ème</sup>



1930

Déménagement à Fontenay-sous-Bois ; Hervieu est alors spécialisé dans la fabrication de chariots et petites remorques



1972

Hervieu en plein essor déménage à Créteil



## Années 60

Hervieu participe à l'établissement de la 1<sup>ère</sup> norme européenne sur les roues et roulettes. Dans l'industrie automobile, Hervieu introduit la 1<sup>ère</sup> roue en polyuréthane destinée aux chariots d'approvisionnement des chaînes de production.

1992



Hervieu réalise 70% de son chiffre d'affaire dans la vente de roues et roulettes et se rapproche de la société Pinon pour lui déléguer la fabrication de remorques et chariots ; Hervieu se recentre ainsi sur l'offre de roues et roulettes

**GUITEL**, fabricant et distributeur de roulettes et matériel de manutention depuis 1918, auprès d'une clientèle de fabricants et distributeurs, plus de 3 500 références suivies.

**HERVIEU**, fabricant et leader français sur les roulettes industrielles et semi industrielles dans les secteurs de la construction mécanique, aéronautique, automobile et de la logistique depuis 1860, plus de 8 000 références suivies.

1981

Création de la célèbre roue « SANDWICH »



2000

Création d'une filiale Guitel en Pologne

1994

Certification ISO 9002



2011

Rachat de GUITEL par le Groupe CDE Blangis



2001

Fusion de Guitel et MPR

2016

Nouvelle roulette RESILEX®



2017

Rachat de HERVIEU par GUITEL, qui intègre le Groupe CDE Blangis



**Guitel-Hervieu devient le 1<sup>er</sup> acteur français sur le marché de la roulette.**

GUITEL-HERVIEU offre un service complet allant de la conception à la livraison en proposant une gamme de roulettes et solutions diversifiées fortes, moyennes et petites charges à destination des industriels et des distributeurs.

1998

Certification ISO 9001



2002

Création de la roue à bandage bombé verte en polyuréthane



## CHIFFRES-CLÉS

- 1 SITE DE FABRICATION ET PLATEFORME DE STOCKAGE À CRISOLLES DE 15000 M<sup>2</sup>
- 1 SITE COMMERCIAL À MAISONS ALFORT
- UN SERVICE COMMERCIAL DE 20 PERSONNES
- 7 500 RÉFÉRENCES

# DES SERVICES ADAPTÉS À CHAQUE BESOIN



## POUR LES DISTRIBUTEURS

**Guitel Hervieu propose une offre complète avec mobilier et ILV pour des concepts clé en main.**

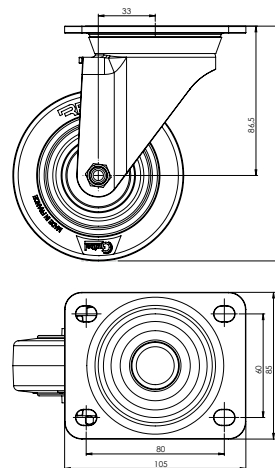
Un merchandising adapté à chaque réseau de distribution avec des modules types de 1, 2 ou 3 mètres linéaires composés des meilleures ventes sont proposés par nos experts.



## POUR LES INGÉNIEURS

**Guitel Hervieu met à disposition des ressources techniques :**

- Catalogue général et catalogues spécifiques selon les domaines d'utilisation
- Fiches techniques détaillées
- Plans 3D sous format STEP



## POUR LES UTILISATEURS

**Profitez de l'expertise et des conseils d'une équipe à votre service :**

De formation technique, nos experts vous répondent en temps réels ! Avec près de **10 responsables commerciaux répartis en France et 4 technico-commerciaux sédentaires**, il y a toujours un conseiller spécialiste à votre écoute pour vous apporter une réponse rapide et adaptée.

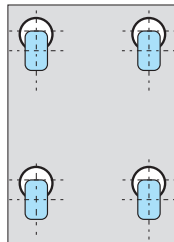
# CHOISIR UNE ROUE OU UNE ROULETTE



**Le choix d'une roue ou d'une roulette doit tenir compte de :**

- La charge totale à déplacer
- La nature et l'état de la surface de roulage
- L'environnement d'utilisation
- L'intensité d'usage et la vitesse de déplacement

## EXEMPLE DE CALCUL DE CHARGE POUR UN CHARIOT AVEC 4 ROULETTES PIVOTANTES



**Charge par roulette**

=

$$\frac{\left( \begin{array}{l} \text{Charge transportée} \\ \text{uniformément répartie} \\ + \\ \text{Poids du chariot} \end{array} \right)}{3}$$



**VOUS AVEZ BESOIN D'INFORMATIONS ?**

**CONTACTEZ  
NOTRE ÉQUIPE D'EXPERTS**

**☎ 01.45.17.91.00**

- ✓ DÉPLACEMENT SUR SITE
- ✓ CONSEILS
- ✓ DISTRIBUTION DE DOCUMENTATION

Série : **Manutal**

-20 à +60°C



- **Roue caoutchouc**
- **Corps polypropylène**

Roue		Ø Roue	Largeur bandage	Longueur moyeu	Diamètre alésage	Type de moyeu	Charge maxi
Réf. vrac	Réf. gencod	mm	mm	mm	mm		kg
50801200	500183	80	35	40	12	lisse	80
51001210	500185	100	35	45	12	à rouleaux	100
55251260	500187	125	35	45	12	à rouleaux	125
381521	81521	125	45	60	20	à rouleaux	150
1801120	700181	160	41	60	20	lisse	175
1811120	700184	200	50	60	20	à rouleaux	200
1810125	700185	200	50	60	25	à rouleaux	200
1820125	500206	250	50	60	25	à rouleaux	250

**Bandage** : caoutchouc standard plein noir. Dureté Shore A 82°±4

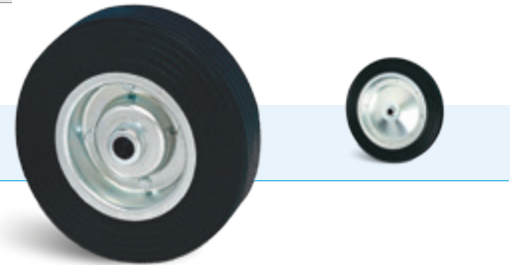
**Corps de roue** : polypropylène noir

**Moyeu** : roulement à rouleaux ① ou lisse ②

- ✓ *Manutention silencieuse*
- ✓ *Résistance sur sols irréguliers*

Série : **Minotaure**

-20 à +60°C



- **Roue caoutchouc**
- **Corps acier**

Roue		Ø Roue	Largeur bandage	Longueur moyeu	Diamètre alésage	Type de moyeu	Charge maxi
Réf. vrac	Réf. gencod	mm	mm	mm	mm		kg
2008525	500360	200	85	90	25	à rouleaux	400
2508525	500361	250	85	90	25	à rouleaux	450
3008525	500362	300	85	90	25	à rouleaux	500
4008530	500365	400	85	90	30	à rouleaux	600

**Bandage** : caoutchouc standard plein noir. Dureté Shore A 82°±4

**Corps de roue** : flasques acier, protégées par zingage

**Moyeu** : roulement à rouleaux

- ✓ *Manutention silencieuse*
- ✓ *Résistance au déjantage et chocs latéraux*

Série : **Type 571**

**NON TACHANT**

-20 à +60°C



- **Roue caoutchouc élastique**
- **Corps polyamide**

Roue	Ø Roue	Largeur bandage	Longueur moyeu	Diamètre alésage	Type de moyeu	Charge maxi
Référence	mm	mm	mm	mm		kg
571-400-080L12PF	80	32	40	12	lisse *	150
571-411-100R12PF	100	32	45	12	à rouleaux *	200
571-411-125R12PF	125	32	45	12	à rouleaux *	200
571-511-160B20	160	42	60	20	à billes	350
571-511-200B20	200	45	60	20	à billes	400
571-511-250B25	250	50	60	25	à billes	450

\* Livré avec pare-fils et boulonnerie de montage



**Bandage** : caoutchouc élastique bleu non tachant. Dureté Shore A 70°±4

**Corps de roue** : polyamide 6 noir

**Moyeu** : lisse ①, coussinet à rouleaux ② ou double roulement à billes de précision étanche ③

- ✓ *Souple et silencieuse*
- ✓ *Bon coefficient de roulement*
- ✓ *Absorbe les chocs et les vibrations*



# RESILEX<sup>®</sup>

**ROULEZ PRO!**  
La preuve par **4**



**1** Un caoutchouc plus souple  
BANDAGE RESILEX DURETE  
68 SHORE A NON TACHANT

**2** Un roulement plus performant  
MOYEU AVEC ROULEMENT A BILLES  
GRAISSAGE LONGUE DUREE ETANCHE 2RS

**3** Un pare fils protecteur  
POLYAMIDE 6 NON CASSANT  
DOUBLE LEVRE

**4** Un corps de qualité  
POLYAMIDE 6 NON CASSANT  
MATERIAU RESISTANT  
AUX HYDROCARBURES

Série : **RESILEX** **NON TACHANT** -20 à +60°C

- **Roue caoutchouc super élastique Résilex<sup>®</sup>**
- **Corps polyamide**

**Bandage** : caoutchouc super élastique gris non tachant, adhésivé sur le corps. Dureté Shore A 68°±4  
**Corps de roue** : polyamide 6 bleu  
**Moyeu** : roulement à billes de précision étanche avec pare-fils polyamide non cassant à double lèvres

*Le caoutchouc RESILEX possède une résilience supérieure de 25% par rapport à un caoutchouc standard, ce qui facilite le passage des obstacles, réduit les efforts au démarrage et améliore la maniabilité de la roue.*

Roue	Ø Roue	Largeur bandage	Longueur moyeu	Diamètre alésage	Type de moyeu	Charge maxi
Référence	mm	mm	mm	mm		kg
82542	100	31	45	8.2	à billes	200
82552	125	35	45	8.2	à billes	250
82252	125	40	60	12.2	à billes	300
82562	160	41	60	12.2	à billes	400
82572	200	41	60	12.2	à billes	400

Série : **Type 55** -20 à +60°C

- **Roue caoutchouc élastique**
- **Corps aluminium**



Roue	Ø Roue	Largeur bandage	Longueur moyeu	Diamètre alésage	Type de moyeu	Charge maxi
Référence	mm	mm	mm	mm		kg
55-511-160B20	160	50	60	20	à billes	350
55-511-200B20	200	50	60	20	à billes	450
55-511-250B25	250	50	60	25	à billes	550
55-517-300B30	300	57	60	30	à billes	700

**Bandage** : caoutchouc élastique noir. Dureté Shore A 75°±4  
**Corps de roue** : aluminium à voile alterné  
**Moyeu** : double roulement à billes de précision étanche

- ✓ Souple et silencieuse
- ✓ Absorbe les chocs et les vibrations
- ✓ Résistance à l'abrasion

# BANDAGE POLYURETHANE VERT HAUTES PERFORMANCES



## PROFIL BOMBÉ ULTRA ROULANTES

### “ULTRA ROULANTES” ERGONOMIQUES ET ÉCONOMIQUES

- ➔ Bandage souple et silencieux
- ➔ Efforts au roulage et aux déplacements manuels facilités
- ➔ Effort au démarrage réduit quel que soit la position de la roulette
- ➔ Très bonne résistance à l'abrasion

Série : Type 215 -20 à +60°C

- Roue polyuréthane
- Corps aluminium

**Bandage** : élastomère de polyuréthane souple vert à profil bombé. Dureté Shore A 83°±3

**Corps de roue** : aluminium à voile alterné

**Moyeu** : double roulement à billes de précision étanche

Roue	Ø Roue	Largeur bandage	Longueur moyeu	Côte extérieur des roulements	Diamètre alésage	Type de moyeu	Charge maxi
Référence	mm	mm	mm	mm	mm		kg
215-511-100B20	100	50	60	60	20	à billes	350
215-511-125B20	125	50	60	60	20	à billes	400
215-511-160B20	160	50	60	60	20	à billes	550
215-511-200B20	200	50	60	60	20	à billes	700
215-511-250B25	250	50	60	60	25	à billes	750



Les roues à bandage polyuréthane vert profil bombé sont utilisées dans l'industrie aéronautique. Testées, validées et homologuées dans de nombreuses usines automobiles pour des chariots tractés, elles sont manœuvrables sans effort en bord de chaîne.

Série : Type 21

**NON TACHANT**

-25 à +70°C

- Roue polyuréthane
- Corps aluminium



Roue	Ø Roue	Largeur bandage	Longueur moyeu	Côte extérieur des roulements	Diamètre alésage	Type de moyeu	Charge maxi
Référence	mm	mm	mm	mm	mm		kg
21-511-150B20	150	50	60	60	20	à billes	550
21-511-160B20	160	50	60	60	20	à billes	600
21-511-200B20	200	50	60	60	20	à billes	800
21-511-250B25	250	57	60	60	25	à billes	1000

**Bandage** : élastomère de polyuréthane non tachant. Dureté Shore A 93°±3

**Corps de roue** : aluminium à voile alterné

**Moyeu** : double roulement à billes de précision étanche

- ✓ Bonne résistance (chocs, déchirements, abrasion, coupure)
- ✓ Roulage souple et silencieux
- ✓ Service longue durée

# ROUE SANDWICH

LA ROUE « SANDWICH » EST COMPOSÉE  
D'UN CORPS DE ROUE EN POLYAMIDE BLANC  
ENRICHIS ET D'UN ANNEAU AMORTISSEUR EN  
CAOUTCHOUC RESILEX® ROUGE



**DURÉE DE  
VIE ALLONGÉE**



**MANUTENTIONS  
EN SILENCE !  
DEUX FOIS MOINS  
BRUYANTE QU'UNE  
ROUE MONOBLOC**



**PLÉBISCITÉE  
POUR LES CHARIOTS  
ROLL-CONTAINERS**

**Bandage** : polyamide enrichi blanc, anneau amortisseur en caoutchouc Resilex® rouge. Désolidarisation totale de la bande de roulement et du moyeu

**Corps de roue** : polyamide enrichi blanc  
Roue livrée avec vis M8, écrou, entretoise démontable et pare-fils en plastique rouge

**Moyeu** : coussinet à rouleaux ou coussinet à rouleaux inox, avec pare-fils en plastique rouge

- ✓ Absorbe les chocs et les vibrations
- ✓ Réduit le bruit
- ✓ Résiste aux coupures et à l'abrasion


Série : **Sandwich**  -18 à +80°C

• **Roue polyamide  
avec anneau amortisseur caoutchouc**



Roue		Ø Roue	Largeur bandage	Longueur moyeu	Diamètre alésage	Type de moyeu	Charge maxi
Réf. vrac	Réf. gencod	mm	mm	mm	mm		kg
381101	81101	100	35	45	12	à rouleaux	200
381201	81201	125	35	45	12	à rouleaux	200
381211	81211	125	35	45	12	à rouleaux inox	200

Série : **Type 87**

 -10 à +60°C

• **Roue polypropylène**



Roue	Ø Roue	Largeur bandage	Longueur moyeu	Diamètre alésage	Type de moyeu	Charge maxi
Référence	mm	mm	mm	mm		kg
87-411-080R12	80	32	45	12	à rouleaux	120
87-411-100R12	100	32	45	12	à rouleaux	150
87-411-125R12	125	40	45	12	à rouleaux	160
87-511-160R20	160	45	60	20	à rouleaux	200
87-511-200R20	200	50	60	20	à rouleaux	300

**Roue** : polypropylène copolymère blanc  
**Moyeu** : coussinet à rouleaux

- ✓ Maintenance sur sols lisses
- ✓ Bon coefficient de roulement
- ✓ Légère

Série : Tondeuse

NON TACHANT

-10 à +40°C



- Roue caoutchouc
- Corps polypropylène

Roue		Ø Roue	Largeur bandage	Longueur moyeu	Diamètre alésage	Type de moyeu	Charge maxi
Réf. vrac	Réf. gencod	mm	mm	mm	mm		kg
1501000	700151	150	38	36	12	lisse - déport : 12	50
1800000	700180	180	38	38	12	lisse - déport : 13.5	50
2001000	700199	200	45	43	12	lisse - déport : 18	50

**Bandage** : caoutchouc noir non tachant - bande de roulement à profil pointe de diamant en relief

**Corps de roue** : polypropylène blanc - Enjoliveur encliquetable en polypropylène noir

**Moyeu** : lisse déporté

- ✓ Maintenance légère
- ✓ Pour tondeuse, matériel de jardin, diable, compresseur

Série : Roue de brouette

-10 à +60°C

- Roue de brouette
- à rayons

Roue		Ø Roue	Largeur bandage	Longueur moyeu	Diamètre alésage	Type de moyeu	Charge maxi
Réf. vrac	Réf. gencod	mm	mm	mm	mm		kg
<b>Bandage : pneumatique noir</b>							
① 2405120	560037	400	92	260	20	avec axe plein	150
② 2405125	560020	400	100	76	25	à rouleaux	200
<b>Bandage : polyuréthane increvable noir</b>							
③ 5874002012	560013	400	94	260	20	avec axe plein	200



**Bandage** : pneumatique ou polyuréthane increvable, noir.

**Corps de roue** : jante rayons en acier soudé, protégés par peinture

**Moyeu** : axe plein soudé ou à roulement à rouleaux

- ✓ Pour brouette et usages agraires
- ✓ Passage d'obstacle aisé
- ✓ Faible effort au démarrage

Série : Roue de brouette

-10 à +60°C

- Roue de brouette
- Tôle soudée

Roue		Ø Roue	Largeur bandage	Longueur moyeu	Diamètre alésage	Type de moyeu	Charge maxi
Réf. vrac	Réf. gencod	mm	mm	mm	mm		kg
<b>① Bandage : polyuréthane increvable noir</b>							
5874002011	560014	385	88	75	20	à rouleaux	130
<b>② Bandage : pneumatique noir</b>							
5874022011	560015	400	94	75	20	à rouleaux	200



**Roue** : tôle d'acier soudée peinte

**Moyeu** : roulement à rouleaux

- ✓ Pour brouette et usages agraires
- ✓ Passage d'obstacle aisé



**CHAMBRE À AIR 4 PLIS**

Diamètre 260 : Réf. Vrac : 2005013  
Réf. Gencod : 705013  
Diamètre 400 : Réf. Vrac : 4000845  
Réf. Gencod : 700845



**AXE DE ROUE**

Axe de 101.5 x 20 : Réf. Gencod : 560017  
Réf. Vrac : 3128103  
Axe de 127 x 20 : Réf. Gencod : 560018  
Réf. Vrac : 3128102

Série : Incevable

-10 à +60°C



- Roue increvable
- Corps polypropylène

Roue		Ø Roue	Largeur bandage	Longueur moyeu	Diamètre alésage	Type de moyeu	Charge maxi
Réf. vrac	Réf. gencod	mm	mm	mm	mm		kg
6022602058	550112	260	78	75	20	à rouleaux	120
6022602558	550113	260	78	75	25	à rouleaux	120
6024002058	550120	400	83	75	20	à rouleaux	180
6024002558	550121	400	83	75	25	à rouleaux	180

**Bandage :** polyuréthane noir à profil pneumatique pavé

**Corps de roue :** polypropylène rouge haute résistance

**Moyeu :** roulement à rouleaux

- ✓ Souple et silencieuse présentant un bon coefficient de roulement
- ✓ Absorbe les chocs et vibrations
- ✓ Bonne résistance à l'abrasion
- ✓ Pour sols divers

Série : Bulle

-10 à +60°C



- Roue pneumatique gonflable
- Corps polypropylène

Roue		Ø Roue A	Largeur bandage B	Longueur moyeu	Diamètre alésage	Type de jante	Type de pneu	Ply rating	Pression gonflage	Type de moyeu	Charge maxi
Réf. vrac	Réf. gencod	mm	mm	mm	mm				bar		kg
<b>① Bandage : pneumatique gonflable noir à profil pavé</b>											
3588120	588120	260	85	75	20	2.10-4	3.00-4	4	1.5	à rouleaux	150
3588121	588121	260	85	75	25	2.10-4	3.00-4	4	1.5	à rouleaux	150
<b>② Bandage : pneumatique gonflable noir à profil ligné</b>											
3588130	588130	400	105	75	20	2.50-8	4.00-8	4	1.5	à rouleaux	200
3588131	588131	400	105	75	25	2.50-8	4.00-8	4	1.5	à rouleaux	200

**Bandage :** pneumatique gonflable noir à profil pavé ou ligné

**Corps de roue :** polypropylène rouge haute résistance

**Moyeu :** roulement à rouleaux

- ✓ Souple et silencieuse présentant un bon coefficient de roulement
- ✓ Absorbe les chocs et vibrations
- ✓ Bonne résistance à l'abrasion
- ✓ Pour sols divers

Série : Pneumatic

-10 à +60°C



- Roue pneumatique gonflable
- Corps acier

**Bandage :** pneumatique gonflable noir, avec chambre à air, à profil ligné

**Corps de roue :** acier

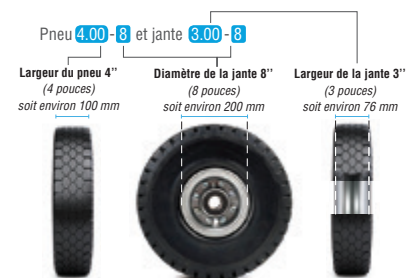
**Moyeu :** roulement à rouleaux

Pression de gonflage : maximum 2 Bar

- ✓ Pour le déplacement de charges, mêmes fragiles, sur sols divers
- ✓ Pour l'équipement de matériels de chantier ou d'atelier

Roue		Ø Roue	Largeur bandage	Longueur moyeu	Diamètre alésage	Type de jante	Type de pneu	Ply rating	Pression gonflage	Type de moyeu	Charge maxi
Réf. vrac	Réf. gencod	mm	mm	mm	mm				bar		kg
3588101	588101	200	50	60	20	200-50	200x50	2	1.5	à rouleaux	75

## TYPE DE PNEU ET TYPE DE JANTE



Les dimensions A et B sont les dimensions maximum en service. Les charges sont indiquées avec la pression maximale de gonflage.

Elles sont prévues pour un usage normal, sur un sol dont les obstacles peuvent atteindre une hauteur correspondant à 10% du diamètre.

Pour charges et pressions inférieures, nous consulter. Par mesure de sécurité, ces roues sont fournies sous gonflées.

Avant mise en service, la pression de gonflage est à compléter suivant les indications ci-dessus.

### PLY RATING

Nombre de couches d'entoilage entrecroisées.

(Entoilage : fibre de nylon ou équivalent disposés en couches mélangés à des composants avec caoutchouc)

Série : **E5B-63 / E6L-63**

-10 à +60°C



- **Roulette en tôle d'acier emboutie zinguée**
- **Roue pneumatique**
- **Corps polypropylène**

**Monture** : tôle d'acier emboutie zinguée  
- Pivotement sur deux couronnes de billes  
- Simple blocage (roue)

**Fixation** : à platine

**Bandage** : pneumatique gonflable à profil ligné (roues de Ø 200 mm) ou pavé (roues de Ø 260 mm)

**Corps de roue** : polypropylène noir (roues de Ø 200 mm) ou rouge haute résistance (roues de Ø 260 mm)

**Moyeu** : roulement à rouleaux

✓ *Pour déplacement de charges, mêmes fragiles, sur tous types de sols*

	Référence	Ø Roue mm	Largeur bandage mm	Hauteur roulette mm	Déport mm	Dimensions platine mm	Entraxe trous de fixation mm	Ø Trous de fixation mm	Type de moyeu	Charge maxi kg
<b>Pivotante</b> 	① EP5BA200-63R	200	50	240	55	137x105	105x80	11	à rouleaux	75
	② EP6LA250-63R	260	87	311	85	187x168	140x105	11	à rouleaux	200
<b>Fixe</b> 	① EF5BA200-63R	200	50	240	-	135x115	105x80	11	à rouleaux	75
	② EF6LA250-63R	260	87	311	-	175x145	140x105	11	à rouleaux	200
<b>Pivotante à blocage</b> 	② EP6LR250-63R	260	87	311	85	187x168	140x105	11	à rouleaux	200

- ① Corps de roue : polypropylène noir - Bandage : pneumatique gonflable à profil ligné  
② Corps de roue : polypropylène rouge - Bandage : pneumatique gonflable à profil pavé

Série : **E6L-640**

-20 à +40°C



- **Roulette en tôle d'acier emboutie zinguée**
- **Roue increvable**
- **Corps polypropylène**

**Monture** : tôle d'acier emboutie zinguée.  
- Pivotement sur deux couronnes de billes  
- Simple blocage (roue)

**Fixation** : à platine

- Trous de fixation oblongs permettant une fixation en 150x135 mm et 140x105 mm

**Bandage** : polyuréthane noir à profil pavé

**Corps de roue** : polypropylène rouge haute résistance

**Moyeu** : roulement à rouleaux

- ✓ *Pour déplacement de charges, mêmes fragiles, sur tous types de sols*
- ✓ *Souple et silencieuse*
- ✓ *Bon coefficient de roulement*

	Référence	Ø Roue mm	Largeur bandage mm	Hauteur roulette mm	Déport mm	Dimensions platine mm	Entraxe trous de fixation mm	Ø Trous de fixation mm	Type de moyeu	Charge maxi kg
<b>Pivotante</b> 	EP6LA250-640R	260	75	311	85	187x168	140x105	11	à rouleaux	100
<b>Fixe</b> 	EF6LA250-640R	260	75	311	-	175x145	140x105	11	à rouleaux	100
<b>Pivotante à blocage</b> 	EP6LR250-640R	260	75	311	85	187x168	140x105	11	à rouleaux	100

Série : **Portroll et Manuroll**

-20 à +60°C



- **Roulette en tôle d'acier emboutie zinguée**
- **Roue caoutchouc**
- **Corps polypropylène**

**Monture** : tôle d'acier emboutie zinguée  
 - Pivotement sur une couronne de billes pour les Ø 50 et 65 mm  
 - Pivotement sur deux couronnes de billes  
 - Double blocage (roue et pivot)  
 - Pédale de frein en acier

**Fixation** : à platine

**Bandage** : caoutchouc standard noir

**Corps de roue** : polypropylène noir

**Moyeu** : lisse ou roulement à rouleaux, avec pare-fils

	Ref. vrac	Ref. gencod	Ø Roue mm	Largueur bandage mm	Hauteur roulette mm	Déport mm	Dimensions platine mm	Entraxe trous de fixation mm	Ø Trous de fixation mm	Type de moyeu	Charge maxi kg
<b>Pivotante</b> 	1083052	700107	50	24	68	15	67x48	55x30	6.5	lisse	50
	1083067	700108	65	27	85	23	75x60	55x40	7	lisse	65
	1275082	601030	80	35	107	33	105x80	80x60	9	à rouleaux	80
	1275102	601040	100	35	130	42	105x80	80x60	9	à rouleaux	100
	2165516	601060	125	35	158	45	105x80	80x60	9	à rouleaux	125
	1355131	700139	125	35	165	45	135x100	105x80	11	à rouleaux	150
	1351821	700136	160	41	196	50	135x110	105x80	11	à rouleaux	175
1352821	700138	200	50	236	50	135x110	105x80	11	à rouleaux	200	
<b>Fixe</b> 	5083052	700506	50	24	68	-	67x48	55x30	6.5	lisse	50
	5083067	700508	65	27	85	-	75x60	55x40	7	lisse	65
	5085082	700509	80	35	107	-	105x80	80x60	9	à rouleaux	80
	5085102	700510	100	35	130	-	105x80	80x60	9	à rouleaux	100
	5165516	601066	125	35	158	-	105x80	80x60	9	à rouleaux	125
	5185131	700526	125	35	165	-	135x100	105x80	11	à rouleaux	150
	5181821	700525	160	41	196	-	135x110	105x80	11	à rouleaux	175
5182821	700528	200	50	236	-	135x110	105x80	11	à rouleaux	200	
<b>Pivotante à blocage</b> 	12755082	601032	80	35	107	33	105x80	80x60	9	à rouleaux	80
	12755102	601042	100	35	130	42	105x80	80x60	9	à rouleaux	100
	21755516	601064	125	35	158	45	105x80	80x60	9	à rouleaux	125
	13515131	701350	125	35	165	45	135x100	105x80	11	à rouleaux	150
	13511821	701354	160	41	196	50	135x110	105x80	11	à rouleaux	175
13512821	701355	200	50	236	50	135x110	105x80	11	à rouleaux	200	

✓ *Manutention silencieuse sur sols industriels*

Série : **Résilex**

**NON TACHANT**

-20 à +60°C



- **Roulette en tôle d'acier emboutie zinguée**
- **Roue caoutchouc super élastique Résilex®**
- **Corps polyamide**

**Monture** : tôle d'acier emboutie zinguée forte épaisseur  
 - Pivotement sur deux couronnes de billes  
 - Double blocage (roue et pivot)

**Fixation** : à platine

**Bandage** : caoutchouc super élastique gris non tachant, adhérisé sur le corps.  
 Dureté Shore A 68°±4

**Corps de roue** : polyamide 6 bleu

**Moyeu** : roulement à billes de précision étanche avec pare-fils polyamide non cassant à double levre

	Ref. vrac	Ref. gencod	Ø Roue mm	Largueur bandage mm	Hauteur roulette mm	Déport mm	Dimensions platine mm	Entraxe trous de fixation mm	Ø Trous de fixation mm	Type de moyeu	Charge maxi kg
<b>Pivotante</b> 	379542	79542	100	31	132	34	105x80	80x60	8.5	à billes	200
	379552	79552	125	35	157	37	105x80	80x60	8.5	à billes	250
	379252	79252	125	40	164	50	135x110	105x80	11	à billes	300
	379562	79562	160	41	196	55	135x110	105x80	11	à billes	350
	379572	79572	200	41	238	65	135x110	105x80	11	à billes	400
<b>Fixe</b> 	373542	73542	100	31	132	-	105x80	80x60	8.5	à billes	200
	373552	73552	125	35	157	-	105x80	80x60	8.5	à billes	250
	373252	73252	125	40	164	-	135x115	105x80	11	à billes	300
	373562	73562	160	41	196	-	135x115	105x80	11	à billes	350
373572	73572	200	41	238	-	135x115	105x80	11	à billes	400	
<b>Pivotante à blocage</b> 	374542	74542	100	31	132	34	105x80	80x60	8.5	à billes	200
	374552	74552	125	35	157	37	105x80	80x60	8.5	à billes	250
	374252	74252	125	40	164	50	135x110	105x80	11	à billes	300
	374562	74562	160	41	196	55	135x110	105x80	11	à billes	350
	374572	74572	200	41	238	65	135x110	105x80	11	à billes	400

**Accessoires**

page 25



**VERROU DE BLOCAGE DIRECTIONNEL RBD055**  
 (Pour platine 135x110mm)

➔ Plus d'infos sur ce bandage page 9

Série : **Portroll** **NON TACHANT**  -20 à +60°C



- **Roulette en tôle d'acier emboutie zinguée**
- **Roue caoutchouc élastique**
- **Corps polyamide**

**Monture** : tôle d'acier emboutie zinguée  
- Pivotement sur deux couronnes de billes  
- Double blocage (roue et pivot)

**Fixation** : à platine

**Bandage** : caoutchouc élastique bleu non tachant. Dureté Shore A 70°±4

**Corps de roue** : polyamide 6 noir

**Moyeu** : lisse ou à roulement à rouleaux, avec pare-fils

- ✓ *Souple et silencieuse*
- ✓ *Bon coefficient de roulement*
- ✓ *Absorbe les chocs et vibrations*
- ✓ *Bonne résistance à l'abrasion*

	Ref. vrac	Ref. gencod	Ø Roue	Largeur bandage	Hauteur roulette	Déport	Dimensions platine	Entraxe trous de fixation	Ø Trous de fixation	Type de moyeu	Charge maxi
			mm	mm	mm	mm	mm	mm	mm		kg
<b>Pivotante</b>	1277210	604037	80	32	107	33	105x80	80x60	9	lisse	80
	1277221	604041	100	32	127	42	105x80	80x60	9	à rouleaux	150
	2167222	604046	125	32	156	45	105x80	80x60	9	à rouleaux	150
<b>Fixe</b>	5087210	604038	80	32	107	-	105x80	80x60	9	lisse	80
	5087221	604045	100	32	127	-	105x80	80x60	9	à rouleaux	150
	5167222	604048	125	32	156	-	105x80	80x60	9	à rouleaux	150
<b>Pivotante à blocage</b>	12757210	604039	80	32	107	33	105x80	80x60	9	lisse	80
	12707221	604043	100	32	127	42	105x80	80x60	9	à rouleaux	150
	21707222	604047	125	32	156	45	105x80	80x60	9	à rouleaux	150

Série : **E5B-571 / U5B-571** **NON TACHANT**  -20 à +60°C



- **Roulette en tôle d'acier emboutie zinguée**
- **Roue caoutchouc élastique**
- **Corps polyamide**

**Monture** : tôle d'acier emboutie zinguée  
- Pivotement sur deux couronnes de billes  
- Double blocage (roue et pivot)

**Fixation** : à platine

**Bandage** : caoutchouc élastique bleu non tachant. Dureté Shore A 70°±4

**Corps de roue** : polyamide 6 noir

**Moyeu** : roulement à rouleaux ou double roulement à billes de précision étanche

	Référence	Ø Roue	Largeur bandage	Hauteur roulette	Déport	Dimensions platine	Entraxe trous de fixation	Ø Trous de fixation	Type de moyeu	Charge maxi
		mm	mm	mm	mm	mm	mm	mm		kg
<b>Pivotante</b>	EP5BA125-571R	125	50	163	55	137x105	105x80	11	à rouleaux	250
	EP5BA160-571R	160	48	200	55	137x105	105x80	11	à rouleaux	350
	EP5BA200-571R	200	48	240	55	137x105	105x80	11	à rouleaux	350
	UP5BA250-571B	250	50	290	65	135x110	105x80	11	à billes	400
<b>Fixe</b>	EF5BA125-571R	125	50	163	-	135x115	105x80	11	à rouleaux	250
	EF5BA160-571R	160	48	200	-	135x115	105x80	11	à rouleaux	350
	EF5BA200-571R	200	48	240	-	135x115	105x80	11	à rouleaux	350
	UF5BA250-571B	250	50	290	-	135x110	105x80	11	à billes	400
<b>Pivotante à blocage</b>	EP5BD125-571R	125	50	163	55	137x105	105x80	11	à rouleaux	250
	EP5BD160-571R	160	48	200	55	137x105	105x80	11	à rouleaux	350
	EP5BD200-571R	200	48	240	55	137x105	105x80	11	à rouleaux	350
	UP5BI250-571B	250	50	290	65	135x110	105x80	11	à billes	400

**Accessoires**

page 25



**VERROU DE BLOCAGE DIRECTIONNEL RBD055**  
(Pour Ø 250 mm)



Série : E4B-215



-20 à +70°C



- **Roulette en tôle d'acier emboutie zinguée**
- **Roue polyuréthane**
- **Corps aluminium**

*Le profil bombé du bandage permet un très faible effort au déplacement manuel et réduit la résistance du bandage lors des changements de direction*

**Monture** : tôle d'acier emboutie zinguée  
- Pivotement sur deux couronnes de billes  
- Double blocage (roue et pivot)

**Fixation** : à platine

**Bandage** : élastomère de polyuréthane souple vert à profil bombé. Dureté Shore A 83°±3

**Corps de roue** : aluminium à voile alterné

**Moyeu** : double roulement à billes de précision étanche

- ✓ *Résistance exceptionnelle*
- ✓ *Effort de traction réduit, même sous forte charge*
- ✓ *Roulage souple et silencieux*
- ✓ *Service longue durée*
- ✓ *Manutention aisée*

		Ø Roue	Largeur bandage	Hauteur roulette	Déport	Dimensions platine	Entraxe trous de fixation	Ø Trous de fixation	Type de moyeu	Charge maxi
	Référence	mm	mm	mm	mm	mm	mm	mm		kg
<b>Pivotante</b>	EP4BA080-215B	80	40	108	41	105x85	80x60	9	à billes	180
	EP4BA100-215B	100	40	128	41	105x85	80x60	9	à billes	200
	EP4BA125-215B	125	40	155	41	105x85	80x60	9	à billes	200
<b>Fixe</b>	EF4BA080-215B	80	40	108	-	105x85	80x60	9	à billes	180
	EF4BA100-215B	100	40	128	-	105x85	80x60	9	à billes	200
	EF4BA125-215B	125	40	155	-	105x85	80x60	9	à billes	200
<b>Pivotante à blocage</b>	EP4BD080-215B	80	40	108	41	105x85	80x60	9	à billes	180
	EP4BD100-215B	100	40	128	41	105x85	80x60	9	à billes	200
	EP4BD125-215B	125	40	155	41	105x85	80x60	9	à billes	200

→ Plus d'infos sur ce bandage page 10

Série : U5B-215



-20 à +70°C



- **Roulette en tôle d'acier emboutie zinguée**
- **Roue polyuréthane**
- **Corps aluminium**

*Le profil bombé du bandage permet un très faible effort au déplacement manuel et réduit la résistance du bandage lors des changements de direction*

**Monture** : tôle d'acier emboutie zinguée  
- Pivotement sur deux couronnes de billes  
- Double blocage (roue et pivot)

**Fixation** : à platine

**Bandage** : élastomère de polyuréthane souple vert à profil bombé. Dureté Shore A 83°±3

**Corps de roue** : aluminium à voile alterné

**Moyeu** : double roulement à billes de précision étanche

		Ø Roue	Largeur bandage	Hauteur roulette	Déport	Dimensions platine	Entraxe trous de fixation	Ø Trous de fixation	Type de moyeu	Charge maxi
	Référence	mm	mm	mm	mm	mm	mm	mm		kg
<b>Pivotante</b>	UP5BA100-215B	100	50	140	45	135x110	105x80	11	à billes	350
	UP5BA125-215B	125	50	164	50	135x110	105x80	11	à billes	400
	UP5BA160-215B	160	50	196	55	135x110	105x80	11	à billes	400
	UP5BA200-215B	200	50	238	65	135x110	105x80	11	à billes	400
<b>Fixe</b>	UF5BA100-215B	100	50	140	-	135x115	105x80	11	à billes	350
	UF5BA125-215B	125	50	164	-	135x115	105x80	11	à billes	400
	UF5BA160-215B	160	50	196	-	135x115	105x80	11	à billes	400
	UF5BA200-215B	200	50	238	-	135x115	105x80	11	à billes	400
<b>Pivotante à blocage</b>	UP5BI100-215B	100	50	140	45	135x110	105x80	11	à billes	350
	UP5BI125-215B	125	50	164	50	135x110	105x80	11	à billes	400
	UP5BI160-215B	160	50	196	55	135x110	105x80	11	à billes	400
	UP5BI200-215B	200	50	238	65	135x110	105x80	11	à billes	400

→ Plus d'infos sur ce bandage page 10

**Accessoires**

page 25



**VERROU DE BLOCAGE  
DIRECTIONNEL RBD055**

Série : **U5R-215**



-20 à +70°C



- **Roulette en tôle d'acier emboutie zinguée**
- **Roue polyuréthane**
- **Corps aluminium**

*Le profil bombé du bandage permet un très faible effort au déplacement manuel et réduit la résistance du bandage lors des changements de direction*

**Monture** : tôle d'acier emboutie zinguée forte épaisseur

- Pivotement sur deux couronnes de billes formant butée, chemins de billes en acier traité
- Double blocage (roue et pivot)

**Fixation** : à platine

**Bandage** : élastomère de polyuréthane souple vert à profil bombé.

Dureté Shore A 83°±3

**Corps de roue** : aluminium à voile alterné

**Moyeu** : double roulement à billes de précision étanche

**Accessoires**

page 25



**VERROU DE BLOCAGE DIRECTIONNEL RBD055**



**PROTÈGE PIEDS**

		Ø Roue	Largeur bandage	Hauteur roulette	Déport	Dimensions platine	Entraxe trous de fixation	Ø Trous de fixation	Type de moyeu	Charge maxi
	Référence	mm	mm	mm	mm	mm	mm	mm		kg
<b>Pivotante</b>	<b>UP5RA160-215B</b>	160	50	199	55	135x110	105x80	11	à billes	550
	<b>UP5RA200-215B</b>	200	50	239	55	135x110	105x80	11	à billes	700
	<b>UP5RA250-215B</b>	250	57	292	55	135x110	105x80	11	à billes	750
<b>Fixe</b>	<b>UF5RA160-215B</b>	160	50	199	-	135x115	105x80	11	à billes	550
	<b>UF5RA200-215B</b>	200	50	239	-	135x115	105x80	11	à billes	700
	<b>UF5RA250-215B</b>	250	57	292	-	135x115	105x80	11	à billes	750
<b>Pivotante à blocage</b>	<b>UP5RD160-215B</b>	160	50	199	55	135x110	105x80	11	à billes	550
	<b>UP5RD200-215B</b>	200	50	239	55	135x110	105x80	11	à billes	700
	<b>UP5RD250-215B</b>	250	57	292	55	135x110	105x80	11	à billes	750

→ Plus d'infos sur ce bandage page 10

Série : **E4B-21**

**NON TACHANT**

-20 à +70°C



- **Roulette en tôle d'acier emboutie zinguée**
- **Roue polyuréthane**
- **Corps aluminium**

**Monture** : tôle d'acier emboutie zinguée

- Pivotement sur deux couronnes de billes
- Double blocage (roue et pivot)

**Fixation** : à platine

**Bandage** : élastomère de polyuréthane. non tachant. Dureté Shore A 93°±3

**Corps de roue** : aluminium à voile alterné

**Moyeu** : double roulement à billes de précision étanche

- ✓ *Résistance exceptionnelle (chocs, déchirements, abrasion, coupure)*
- ✓ *Roulage souple et silencieux*
- ✓ *Service longue durée*

		Ø Roue	Largeur bandage	Hauteur roulette	Déport	Dimensions platine	Entraxe trous de fixation	Ø Trous de fixation	Type de moyeu	Charge maxi
	Référence	mm	mm	mm	mm	mm	mm	mm		kg
<b>Pivotante</b>	<b>EP4BA100-21B</b>	100	30	128	41	105x85	80x60	9	à billes	200
	<b>EP4BA125-21B</b>	125	38	155	41	105x85	80x60	9	à billes	200
<b>Fixe</b>	<b>EF4BA100-21B</b>	100	30	128	-	105x85	80x60	9	à billes	200
	<b>EF4BA125-21B</b>	125	38	155	-	105x85	80x60	9	à billes	200
<b>Pivotante à blocage</b>	<b>EP4BD100-21B</b>	100	30	128	41	105x85	80x60	9	à billes	200
	<b>EP4BD125-21B</b>	125	38	155	41	105x85	80x60	9	à billes	200

Série : U5B-21

-20 à +70°C



- **Roulette en tôle d'acier emboutie zinguée**
- **Roue polyuréthane**
- **Corps aluminium**

**Monture** : tôle d'acier emboutie zinguée  
 - Pivotement sur deux couronnes de billes  
 - Double blocage (roue et pivot)

**Fixation** : à platine

**Bandage** : élastomère de polyuréthane non tachant. Dureté Shore A 93 $\pm$ 3

**Corps de roue** : aluminium à voile alterné

**Moyeu** : double roulement à billes de précision étanche

		Ø Roue	Largeur bandage	Hauteur roulette	Déport	Dimensions platine	Entraxe trous de fixation	Ø Trous de fixation	Type de moyeu	Charge maxi
	Référence	mm	mm	mm	mm	mm	mm	mm		kg
	UP5BA100-21B	100	50	140	45	135x110	105x80	11	à billes	400
	UP5BA125-21B	125	50	164	50	135x110	105x80	11	à billes	400
	UP5BA160-21B	160	50	196	55	135x110	105x80	11	à billes	400
	UP5BA200-21B	200	50	238	65	135x110	105x80	11	à billes	400
	UF5BA100-21B	100	50	140	-	135x115	105x80	11	à billes	400
	UF5BA125-21B	125	50	164	-	135x115	105x80	11	à billes	400
	UF5BA160-21B	160	50	196	-	135x115	105x80	11	à billes	400
	UF5BA200-21B	200	50	238	-	135x115	105x80	11	à billes	400
	UP5BI100-21B	100	50	140	45	135x110	105x80	11	à billes	400
	UP5BI125-21B	125	50	164	50	135x110	105x80	11	à billes	400
	UP5BI160-21B	160	50	196	55	135x110	105x80	11	à billes	400
	UP5BI200-21B	200	50	238	65	135x110	105x80	11	à billes	400

## Accessoires

page 25



VERROU DE BLOCAGE DIRECTIONNEL RBD055

Série : U5R-21

-20 à +70°C



- **Roulette en tôle d'acier emboutie zinguée**
- **Roue polyuréthane**
- **Corps aluminium**

**Monture** : tôle d'acier emboutie zinguée forte épaisseur

- Pivotement sur deux couronnes de billes formant butée, chemins de billes en acier traité  
 - Double blocage (roue et pivot)

**Fixation** : à platine

**Bandage** : élastomère de polyuréthane non tachant. Dureté Shore A 93 $\pm$ 3

**Corps de roue** : aluminium à voile alterné

**Moyeu** : double roulement à billes de précision étanche

		Ø Roue	Largeur bandage	Hauteur roulette	Déport	Dimensions platine	Entraxe trous de fixation	Ø Trous de fixation	Type de moyeu	Charge maxi
	Référence	mm	mm	mm	mm	mm	mm	mm		kg
	UP5RA160-21B	160	50	199	55	135X110	105x80	11	à billes	600
	UP5RA200-21B	200	50	239	55	135X110	105x80	11	à billes	800
	UP5RA250-21B	250	57	292	55	135X110	105x80	11	à billes	800
	UP5SA250-21B	250	57	300	65	135X110	105x80	11	à billes	1000
	UF5RA160-21B	160	50	199	-	135X115	105x80	11	à billes	600
	UF5RA200-21B	200	50	239	-	135X115	105x80	11	à billes	800
	UF5RA250-21B	250	57	292	-	135X115	105x80	11	à billes	800
	UF5SA250-21B	250	57	300	-	135X115	105x80	11	à billes	1000
	UP5RD160-21B	160	50	199	55	135X110	105x80	11	à billes	600
	UP5RD200-21B	200	50	239	55	135X110	105x80	11	à billes	800
	UP5RD250-21B	250	57	292	55	135X110	105x80	11	à billes	800

## Accessoires

page 25



VERROU DE BLOCAGE DIRECTIONNEL RBD085



PROTÈGE PIEDS

Série : **U5R-23**

-20 à +70°C



- **Roulette en tôle d'acier emboutie zinguée**
- **Roue polyuréthane**
- **Corps fonte**

**Monture** : tôle d'acier emboutie zinguée forte épaisseur

- Pivotement sur deux couronnes de billes formant butée, chemins de billes en acier traité
- Double blocage (roue et pivot)

**Fixation** : à platine

**Bandage** : élastomère de polyuréthane. Dureté Shore A 93±3

**Corps de roue** : fonte

**Moyeu** : double roulement à billes de précision étanche

		Ø Roue	Largeur bandage	Hauteur roulette	Déport	Dimensions platine	Entraxe trous de fixation	Ø Trous de fixation	Type de moyeu	Charge maxi
	Référence	mm	mm	mm	mm	mm	mm	mm		kg
<b>Pivotante</b> 	<b>UP5RA160-23BM</b>	160	50	199	55	135x110	105x80	11	à billes	750
	<b>UP5RA200-23BM</b>	200	50	239	55	135x110	105x80	11	à billes	800
	<b>UP5RA250-23BM</b>	250	50	292	55	135x110	105x80	11	à billes	800
<b>Fixe</b> 	<b>UF5RA160-23BM</b>	160	50	199	-	135x115	105x80	11	à billes	750
	<b>UF5RA200-23BM</b>	200	50	239	-	135x115	105x80	11	à billes	800
	<b>UF5RA250-23BM</b>	250	50	292	-	135x115	105x80	11	à billes	800
<b>Pivotante à blocage</b> 	<b>UP5RD160-23BM</b>	160	50	199	55	135x110	105x80	11	à billes	750
	<b>UP5RD200-23BM</b>	200	50	239	55	135x110	105x80	11	à billes	800
	<b>UP5RD250-23BM</b>	250	50	292	55	135x110	105x80	11	à billes	800

**Accessoires**

page 25



**VERROU DE BLOCAGE DIRECTIONNEL RBD085**



**PROTÈGE PIEDS**

Série : **Sandwich**

-18 à +80°C



- **Roulette en tôle d'acier emboutie zinguée**
- **Roue polyamide avec anneau amortisseur caoutchouc**

**Monture** : tôle d'acier emboutie zinguée de forte épaisseur

- Pivotement sur deux couronnes de billes
- Double blocage (roue et pivot)

**Fixation** : à platine

**Bandage** : polyamide blanc enrichi

**Corps de roue** : polyamide blanc enrichi et anneau amortisseur en caoutchouc Résilex® rouge

**Moyeu** : roulement à rouleaux avec pare-fils en plastique rouge

		Ø Roue	Largeur bandage	Hauteur roulette	Déport	Dimensions platine	Entraxe trous de fixation	Ø Trous de fixation	Type de moyeu	Charge maxi	
	Réf. vrac	Réf. gencod	mm	mm	mm	mm	mm	mm		kg	
<b>Pivotante</b> 	<b>372748</b>	<b>72748</b>	100	35	132	37	105x85	80x60	9	à rouleaux	200
	<b>379966</b>	<b>79966</b>	125	35	157	34	105x85	80x60	9	à rouleaux	200
<b>Fixe</b> 	<b>373748</b>	<b>73748</b>	100	35	132	-	105x85	80x60	9	à rouleaux	200
	<b>379967</b>	<b>79967</b>	125	35	157	-	105x85	80x60	9	à rouleaux	200
<b>Pivotante à blocage</b> 	<b>374748</b>	<b>74748</b>	100	35	132	37	105x85	80x60	9	à rouleaux	200
	<b>374966</b>	<b>74966</b>	125	35	157	34	105x85	80x60	9	à rouleaux	200

- ✓ Très roulante sur sol uni et dur
- ✓ Résiste aux chocs et à l'abrasion
- ✓ Stable à la plupart des agents chimiques

➔ Plus d'infos sur la roue Sandwich page 11

Série : Portroll-Manuroll

**NON TACHANT**

-10 à +60°C



- Roulette en tôle d'acier emboutie zinguée
- Roue polypropylène

**Monture** : tôle d'acier emboutie zinguée  
 - Pivotement sur une couronne de billes pour les Ø 50 et 65 mm  
 - Pivotement sur deux couronnes de billes  
 - Double blocage (roue et pivot)

**Fixation** : à platine

**Roue** : polypropylène blanc non tachant

**Moyeu** : lisse

- ✓ Très roulante sur sol uni et dur
- ✓ Stable à la plupart des agents chimiques

	Réf. vrac	Réf. gencod	Ø Roue	Largeur bandage	Hauteur roulette	Déport	Dimensions platine	Entraxe trous de fixation	Ø Trous de fixation	Type de moyeu	Charge maxi
	mm	mm	mm	mm	mm	mm	mm	mm	mm		kg
Pivotante	1080105	606010	50	22	66	15	67x48	55x30	6.5	lisse	50
	1080205	606020	65	27	85	23	75x60	55x40	7	lisse	65
	1270304	607028	80	30	107	33	105x80	80x60	9	lisse	80
	1270405	606040	100	32	130	42	105x80	80x60	9	lisse	100
	2161015	606050	125	37	158	45	105x80	80x60	9	lisse	125
	1350507	618050	125	35	165	52	135x110	105x80	11	lisse	175
	1350607	618060	150	38	191	50	135x110	105x80	11	lisse	175
1350807	618080	200	50	236	50	135x110	105x80	11	lisse	200	
Fixe	5080105	606011	50	22	66	-	67x48	55x30	6.5	lisse	50
	5080205	606021	65	27	85	-	75x60	55x40	7	lisse	65
	5080304	607029	80	30	107	-	105x80	80x60	9	lisse	80
	5080405	606042	100	32	130	-	105x80	80x60	9	lisse	100
	5161015	606053	125	37	158	-	105x80	80x60	9	lisse	125
	5180507	618052	125	35	165	-	135x110	105x80	11	lisse	175
	5180607	618064	150	38	191	-	135x110	105x80	11	lisse	175
5180807	618084	200	50	236	-	135x110	105x80	11	lisse	200	
Pivotante à blocage	12750304	607034	80	30	107	33	105x80	80x60	9	lisse	80
	12750405	606041	100	32	130	42	105x80	80x60	9	lisse	100
	21701015	606052	125	37	158	45	105x80	80x60	9	lisse	125
	13510507	618051	125	35	165	52	135x110	105x80	11	lisse	175
	13510607	618062	150	38	191	50	135x110	105x80	11	lisse	175
13510807	618082	200	50	236	50	135x110	105x80	11	lisse	200	

Série : E4B-77 / E5B-77

**NON TACHANT**

-20 à +80°C



- Roulette en tôle d'acier emboutie zinguée
- Roue polyamide Ernyl®

**Monture** : tôle d'acier emboutie zinguée  
 - Pivotement sur deux couronnes de billes  
 - Double blocage (roue et pivot)

**Fixation** : à platine

**Roue** : polyamide 6 blanc Ernyl® non tachant

**Moyeu** : lisse ou à roulement à rouleaux

- ✓ Résiste aux chocs
- ✓ Bon coefficient de roulement
- ✓ Légère

	Référence	Ø Roue	Largeur bandage	Hauteur roulette	Déport	Dimensions platine	Entraxe trous de fixation	Ø Trous de fixation	Type de moyeu	Charge maxi
		mm	mm	mm	mm	mm	mm	mm		kg
Pivotante	EP4BA080-77L	80	30	108	41	105x85	80x60	9	lisse	150
	EP4BA100-77R	100	36	128	41	105x85	80x60	9	à rouleaux	200
	EP4BA125-77R	125	38	155	41	105x85	80x60	9	à rouleaux	200
	EP5BA125-77R	125	40	163	55	137x105	105x80	11	à rouleaux	280
Fixe	EF4BA080-77L	80	30	108	-	105x85	80x60	9	lisse	150
	EF4BA100-77R	100	36	128	-	105x85	80x60	9	à rouleaux	200
	EF4BA125-77R	125	38	155	-	105x85	80x60	9	à rouleaux	200
	EF5BA125-77R	125	40	163	-	135x115	105x80	11	à rouleaux	280
Pivotante à blocage	EP4BD080-77L	80	30	108	41	105x85	80x60	9	lisse	150
	EP4BD100-77R	100	36	128	41	105x85	80x60	9	à rouleaux	200
	EP4BD125-77R	125	38	155	41	105x85	80x60	9	à rouleaux	200
	EP5BD125-77R	125	40	163	55	137x105	105x80	11	à rouleaux	280

Série : **U5B-77** **NON TACHANT** **ERNYL®** -20 à +80°C



- **Roulette en tôle d'acier emboutie zinguée**
- **Roue polyamide Ernyl®**

**Monture** : tôle d'acier emboutie zinguée  
- Pivotement sur deux couronnes de billes  
- Double blocage (roue et pivot)

**Fixation** : à platine

**Roue** : polyamide 6 blanc Ernyl® non tachant

**Moyeu** : coussinet à rouleaux

- ✓ Résiste aux chocs
- ✓ Bon coefficient de roulement

**Accessoires**

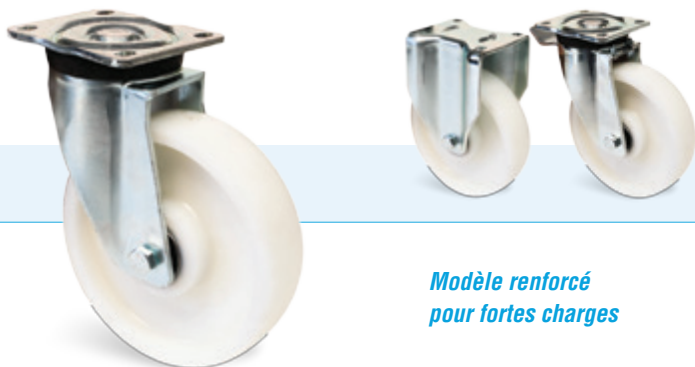
page 25



**VERROU DE BLOCAGE  
DIRECTIONNEL RBD055**

		Ø Roue	Largeur bandage	Hauteur roulette	Déport	Dimensions platine	Entraxe trous de fixation	Ø Trous de fixation	Type de moyeu	Charge maxi
	Référence	mm	mm	mm	mm	mm	mm	mm		kg
<b>Pivotante</b>	<b>UP5BA150-77R</b>	150	40	191	55	135x110	105x80	11	à rouleaux	350
	<b>UP5BA160-77R</b>	160	45	196	55	135x110	105x80	11	à rouleaux	350
	<b>UP5BA200-77R</b>	200	50	238	65	135x110	105x80	11	à rouleaux	400
	<b>UP5BA250-77R</b>	250	50	290	65	135x110	105x80	11	à rouleaux	400
<b>Fixe</b>	<b>UF5BA150-77R</b>	150	40	191	-	135x115	105x80	11	à rouleaux	350
	<b>UF5BA160-77R</b>	160	45	196	-	135x115	105x80	11	à rouleaux	350
	<b>UF5BA200-77R</b>	200	50	238	-	135x115	105x80	11	à rouleaux	400
	<b>UF5BA250-77R</b>	250	50	290	-	135x115	105x80	11	à rouleaux	400
<b>Pivotante à blocage</b>	<b>UP5BI150-77R</b>	150	40	191	55	135x110	105x80	11	à rouleaux	350
	<b>UP5BI160-77R</b>	160	45	196	55	135x110	105x80	11	à rouleaux	350
	<b>UP5BI200-77R</b>	200	50	238	65	135x110	105x80	11	à rouleaux	400
	<b>UP5BI250-77R</b>	250	50	290	65	135x110	105x80	11	à rouleaux	400

Série : **U5S-78** **NON TACHANT** **ERNYL®** -20 à +80°C



- **Roulette en tôle d'acier emboutie zinguée**
- **Roue polyamide Ernyl®**

**Modèle renforcé  
pour fortes charges**

**Monture** : tôle d'acier emboutie zinguée forte épaisseur

- Pivotement sur deux couronnes de billes formant butée, chemins de billes en acier traité  
- Double blocage (roue côté opposé au déport et pivot)

**Fixation** : à platine

**Roue** : polyamide 6 blanc Ernyl® non tachant

**Moyeu** : double roulement à billes de précision étanche

- ✓ Résiste aux chocs et à l'oxydation en milieu humide ou salin
- ✓ Bon coefficient de roulement
- ✓ Légère

		Ø Roue	Largeur bandage	Hauteur roulette	Déport	Dimensions platine	Entraxe trous de fixation	Ø Trous de fixation	Type de moyeu	Charge maxi
	Référence	mm	mm	mm	mm	mm	mm	mm		kg
<b>Pivotante</b>	<b>UP5SA150-78B</b>	150	45	200	55	135x110	105x80	11	à billes	1000
	<b>UP5SA200-78B</b>	200	50	250	60	135x110	105x80	11	à billes	1000
	<b>UP5SA250-78B</b>	250	50	300	65	135x110	105x80	11	à billes	1000
<b>Fixe</b>	<b>UF5SA150-78B</b>	150	45	200	-	135x110	105x80	11	à billes	1000
	<b>UF5SA200-78B</b>	200	50	250	-	135x110	105x80	11	à billes	1000
	<b>UF5SA250-78B</b>	250	50	300	-	135x110	105x80	11	à billes	1000
<b>Pivotante à blocage</b>	<b>UP5SI150-78B</b>	150	45	200	55	135x110	105x80	11	à billes	1000
	<b>UP5SI200-78B</b>	200	50	250	60	135x110	105x80	11	à billes	1000
	<b>UP5SI250-78B</b>	250	50	300	65	135x110	105x80	11	à billes	1000

Série : **H55B-245**



-20 à +70°C



- **Roulette en acier forgé et mécano-soudé**
- **Roue polyuréthane**
- **Corps fonte**

*Le profil bombé du bandage permet un très faible effort au déplacement manuel et réduit la résistance du bandage lors des changements de direction*

**Monture** : en acier forgé et mécano-soudé, protégée par zingage

- Système de pivotement sans pivot central équipé d'un graisseur, sur butée à billes indéboîtable en acier traité

- 4 encoches permettent l'adaptation d'un verrou de blocage tous les 90°

- Double blocage (roue et pivot)

**Fixation** : à platine

- Trous de fixation oblongs : 105x80 mm à 120x60 mm

**Bandage** : élastomère de polyuréthane vert à profil bombé. Dureté Shore A 83°±3

**Corps de roue** : fonte

**Moyeu** : double roulement à billes de précision étanche

**Accessoires**

page 25



**VERROU DE BLOCAGE DIRECTIONNEL RBD1056**



**PATINS D'IMMOBILISATION**



**PROTÈGE PIEDS**

		Ø Roue	Largeur bandage	Hauteur roulette	Déport	Dimensions platine	Entraxe trous de fixation	Ø Trous de fixation	Type de moyeu	Charge maxi
	Référence	mm	mm	mm	mm	mm	mm	mm		kg
<b>Pivotante</b>	HP55BA150-245B	150	50	200	55	150x110	105x80	13	à billes	500
	HP55BA160-245B	160	50	205	55	150x110	105x80	13	à billes	550
	HP55BA200-245B	200	50	250	56	150x110	105x80	13	à billes	700
	HP55BA250-245B	250	50	300	70	150x110	105x80	13	à billes	750
	HP55BA300-245BL	300	57	350	82	150x110	105x80	13	à billes	900
<b>Fixe</b>	HF55BA150-245B	150	50	200	-	150x110	105x80	13	à billes	500
	HF55BA160-245B	160	50	205	-	150x110	105x80	13	à billes	550
	HF55BA200-245B	200	50	250	-	150x110	105x80	13	à billes	700
	HF55BA250-245B	250	50	300	-	150x110	105x80	13	à billes	750
	HF55BA300-245BL	300	57	350	-	150x110	105x80	13	à billes	900
<b>Pivotante à blocage</b>	HP55BD150-245B	150	50	200	55	150x110	105x80	13	à billes	500
	HP55BD160-245B	160	50	205	55	150x110	105x80	13	à billes	550
	HP55BD200-245B	200	50	250	56	150x110	105x80	13	à billes	700
	HP55BD250-245B	250	50	300	70	150x110	105x80	13	à billes	750
	HP55BD300-245BL	300	57	350	82	150x110	105x80	13	à billes	900

➔ Plus d'infos sur ce bandage page 10



Série : **H55B-23**

-20 à +70°C

- **Roulette en acier forgé et mécano-soudé**
- **Roue polyuréthane**
- **Corps fonte**

**Monture** : en acier forgé et mécano-soudé, protégée par zingage

- Système de pivotement sans pivot central équipé d'un graisseur, sur butée à billes indéboîtable en acier traité

- 4 encoches permettent l'adaptation d'un verrou de blocage tous les 90°

- Double blocage (roue et pivot)

**Fixation** : à platine. Trous de fixation oblongs : 105x80 mm à 120x60 mm

**Bandage** : élastomère de polyuréthane. Dureté Shore A 93°±3

**Corps de roue** : fonte

**Moyeu** : double roulement à billes de précision étanche

**Accessoires**

page 25



**VERROU DE BLOCAGE DIRECTIONNEL RBD1056**



**PATINS D'IMMOBILISATION**



**PROTÈGE PIEDS**

		Ø Roue	Largeur bandage	Hauteur roulette	Déport	Dimensions platine	Entraxe trous de fixation	Ø Trous de fixation	Type de moyeu	Charge maxi
	Référence	mm	mm	mm	mm	mm	mm	mm		kg
<b>Pivotante</b>	HP55LA085-23B	85	75	144	45	150x110	105x80	13	à billes	600
	HP55BA100-23BM	100	50	150	43	150x110	105x80	13	à billes	400
	HP55BA125-23BM	125	50	177	52	150x110	105x80	13	à billes	500
	HP55BA150-23BM	150	50	200	55	150x110	105x80	13	à billes	700
	HP55BA150-23BL	150	57	200	55	150x110	105x80	13	à billes	800
	HP55BA160-23BM	160	50	205	55	150x110	105x80	13	à billes	750
	HP55BA200-23BM	200	50	250	56	150x110	105x80	13	à billes	1000
	HP55BA200-23BL	200	57	250	56	150x110	105x80	13	à billes	1100
	HP55BA250-23BM	250	50	300	70	150x110	105x80	13	à billes	1200
	HP55BA300-23BM	300	50	350	82	150x110	105x80	13	à billes	1300
<b>Fixe</b>	HF55LA085-23B	85	75	144	-	150x110	105x80	13	à billes	600
	HF55BA100-23BM	100	50	150	-	150x110	105x80	13	à billes	400
	HF55BA125-23BM	125	50	177	-	150x110	105x80	13	à billes	500
	HF55BA150-23BM	150	50	200	-	150x110	105x80	13	à billes	700
	HF55BA150-23BL	150	57	200	-	150x110	105x80	13	à billes	800
	HF55BA160-23BM	160	50	205	-	150x110	105x80	13	à billes	750
	HF55BA200-23BM	200	50	250	-	150x110	105x80	13	à billes	1000
	HF55BA200-23BL	200	57	250	-	150x110	105x80	13	à billes	1100
	HF55BA250-23BM	250	50	300	-	150x110	105x80	13	à billes	1200
	HF55BA300-23BM	300	50	350	-	150x110	105x80	13	à billes	1300
<b>Pivotante à blocage</b>	HP55LD085-23B	85	75	144	45	150x110	105x80	13	à billes	600
	HP55BD100-23BM	100	50	150	43	150x110	105x80	13	à billes	400
	HP55BD125-23BM	125	50	177	52	150x110	105x80	13	à billes	500
	HP55BD150-23BM	150	50	200	55	150x110	105x80	13	à billes	700
	HP55BD150-23BL	150	57	200	55	150x110	105x80	13	à billes	800
	HP55BD160-23BM	160	50	205	55	150x110	105x80	13	à billes	750
	HP55BD200-23BM	200	50	250	56	150x110	105x80	13	à billes	1000
	HP55BD200-23BL	200	57	250	56	150x110	105x80	13	à billes	1100
	HP55BD250-23BM	250	50	300	70	150x110	105x80	13	à billes	1200
	HP55BD300-23BM	300	50	350	82	150x110	105x80	13	à billes	1300

Série : **M6L-23**

-20 à +70°C



- **Roulette en acier forgé et mécano-soudé**
- **Roue polyuréthane**
- **Corps fonte**

① SIMPLE BLOCAGE



**Monture** : en acier forgé et mécano-soudé, protégée par zingage  
 - Pivement assuré par une butée à billes et un roulement à rouleaux coniques, protégé par une coupelle métallique  
 - Entretien assuré par un graisseur  
 - 4 encoches permettent l'adaptation d'un verrou de blocage tous les 90°  
 - Simple blocage (roue) ①  
 - Double blocage (roue et pivot) ②

**Fixation** : à platine

**Bandage** : élastomère de polyuréthane. Dureté Shore A 93°±3

**Corps de roue** : fonte

**Moyeu** : double roulement à billes de précision étanche

	Référence	Ø Roue	Largeur bandage	Hauteur roulette	Déport	Dimensions platine	Entraxe trous de fixation	Ø Trous de fixation	Type de moyeu	Charge maxi
		mm	mm	mm	mm	mm	mm	mm		kg
<b>Pivotante</b> 	MP6LA200-23B	200	75	264	67	175x140	140x105	14	à billes	1400
	MP6LA250-23B	250	75	314	80	175x140	140x105	14	à billes	1800
	MP6LA300-23B	300	75	365	82	175x140	140x105	14	à billes	2000
<b>Fixe</b> 	MF6LA200-23B	200	75	264	-	175x140	140x105	14	à billes	1400
	MF6LA250-23B	250	75	314	-	175x140	140x105	14	à billes	1800
	MF6LA300-23B	300	75	365	-	175x140	140x105	14	à billes	2000
<b>Pivotante à blocage</b> 	① MP6LR200-23B	200	75	264	67	175x140	140x105	14	à billes	1400
	② MP6LD200-23B									
	① MP6LR250-23B	250	75	314	80	175x140	140x105	14	à billes	1800
	② MP6LD250-23B									
	① MP6LR300-23B	300	75	365	82	175x140	140x105	14	à billes	2000
	② MP6LD300-23B									

**Accessoires**

page 25



**VERROU DE BLOCAGE DIRECTIONNEL RBD1077**



**PATINS D'IMMOBILISATION**

Série : **M7B-23 / M8L-23**

-20 à +70°C



- **Roulette en acier forgé et mécano-soudé**
- **Roue polyuréthane**
- **Corps fonte**

**Monture** : en acier forgé et mécano-soudé, protégée par zingage  
 - Pivement assuré par une butée à billes et un roulement à rouleaux coniques, protégé par une coupelle métallique  
 - Entretien assuré par un graisseur  
 - 4 encoches permettent l'adaptation d'un verrou de blocage tous les 90°  
 - Simple blocage (roue)

**Fixation** : à platine

**Bandage** : élastomère de polyuréthane. Dureté Shore A 93°±3

**Corps de roue** : fonte

**Moyeu** : double roulement à billes de précision étanche

	Référence	Ø Roue	Largeur bandage	Hauteur roulette	Déport	Dimensions platine	Entraxe trous de fixation	Ø Trous de fixation	Type de moyeu	Charge maxi
		mm	mm	mm	mm	mm	mm	mm		kg
<b>Pivotante</b> 	MP8LA250-23B	250	100	330	70	255x200	210x160	18	à billes	2200
	MP8LA300-23B	300	100	395	85	255x200	210x160	18	à billes	2500
	MP7BA400-23B	400	75	475	100	200x160	160x120	18	à billes	2500
	MP8LA400-23B	400	100	495	100	255x200	210x160	18	à billes	3100
<b>Fixe</b> 	MF8LA250-23B	250	100	330	-	255x200	210x160	18	à billes	2200
	MF8LA300-23B	300	100	395	-	255x200	210x160	18	à billes	2500
	MF7BA400-23B	400	75	475	-	200x160	160x120	18	à billes	2500
	MF8LA400-23B	400	100	495	-	255x200	210x160	18	à billes	3100
<b>Pivotante à blocage</b> 	MP8LR250-23B	250	100	330	70	255x200	210x160	18	à billes	2200
	MP8LR300-23B	300	100	395	85	255x200	210x160	18	à billes	2500
	MP7BR400-23B	400	75	475	100	200x160	160x120	18	à billes	2500
	MP8LR400-23B	400	100	495	100	255x200	210x160	18	à billes	3100

**Accessoires**

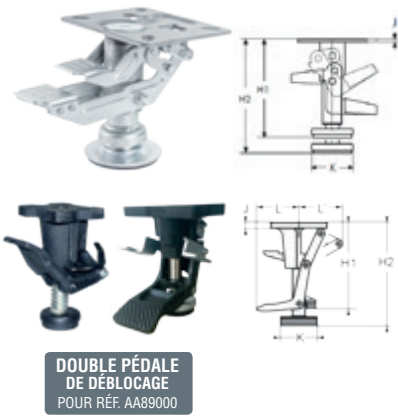
page 25



**VERROU DE BLOCAGE DIRECTIONNEL RBD1087 ET RBD 1097**



## Patins d'immobilisation



**DOUBLE PÉDALE DE DÉBLOCAGE**  
POUR RÉF. AA89000

Référence	Hauteur H*	Hauteur repliée H1	Hauteur dépliée H2	J	K	L	L'	Z**	Dimensions platine	Entraxe trous de fixation	Ø Trous de fixation
AA84400	-	136	169	4	80	-	-	-	140x100	105x80	11
AA84500	-	164	204	4	80	-	-	-	140x100	105x80	11
AA84600	-	205	245	4	80	-	-	-	140x100	105x80	11
AA86000	198	168	205	20	80	90	90	39	152x114	127x63.5	13
AA89000	200	161	207	20	80	110	85	39	135x115	127x63,5	13

\* H = hauteur impérative sous platine de fixation.

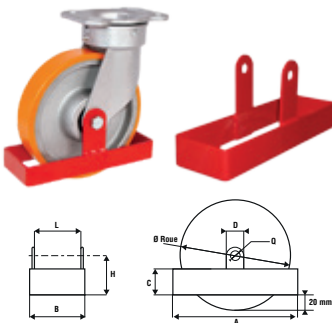
\*\* Z = cote indicative de positionnement à vérifier en fonction de l'écrasement des roues.

Patin d'immobilisation à fixation horizontale, destiné à être boulonné en dessous d'un châssis. De conception robuste, en acier. Lors du positionnement, il faut conserver une garde au sol Z mm sous le patin

caoutchouc en position relevée. Le blocage et le déblocage sont commandés par deux pédales indépendantes.

**Fixation :** à platine

## Protège pieds



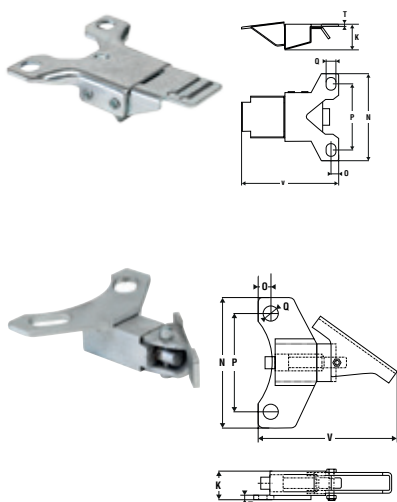
Protège pieds seuls	Ø Roue	A	B	C	D	H	L	Ø Q
RPPH510	125	188	90	25	40	42.5	73	12.5
RPPH520	160	188	90	25	40	55	73	12.5
RPPH530	200	228	90	30	40	80	73	12.5
RPPH540	250	278	90	40	40	105	73	14.5
RPPH550	300	328	90	40	40	130	73	14.5

**Matière :** Acier mécano-soudé, protection peinture glycéro. Coloris rouge RAL3001

**Utilisation :** pour roulettes fixes et pivotantes type UF5RA et UP5RA; HF55BA et HP55BA

✓ Le protège pied est vissé sur la monture et protège les pieds des blessures

## Blocages directionnels



Références	S'adapte sur les roulettes	Séries	K	N	O	P	Q	T	V
RBD055 ①	UP5BA	30	110	10	80	11	4	128	
RBD085 ②	UP5RA	20	110	10	80	12	4	128	

Le verrouillage et déverrouillage s'effectuent à l'aide d'une pédale actionnée verticalement.

**Matière :** acier, protection zingage blanc

① Blocage pivotement suivant deux positions à 180°

② Blocage de pivotement à 360°

RBD1056	HP55BA...	30	112	15	80	14,5	5	118
RBD1077	MP6LA...	30	140	13	105	16	5	146
RBD1087	MP7BA...	29	160	25	120	17,5	8	153
RBD1097	MP8LA...	29	205	15	160	18	8	167

Le verrouillage et déverrouillage s'effectuent à l'aide d'un levier came actionné horizontalement.

**Matière :** acier

Verrou de blocage directionnel, permettant le blocage de pivotement tous les 90°.



RESILEX®

INOX

Des domaines d'applications variés



• Événementiel • Univers Hospitalier • Restauration • Frigorifique • Logistique • Production

Série : Résilex



NON TACHANT

-20 à +60°C



- Roulette en tôle d'acier emboutie inoxydable
- Roue caoutchouc super élastique Résilex®
- Corps polyamide

**Monture** : tôle d'acier emboutie inoxydable AISI 304  
 - Pivotement sur deux couronnes de billes  
 - Double blocage (roue et pivot)

**Fixation** : à platine

**Bandage** : caoutchouc super élastique gris, non tachant, adhésivé sur le corps.  
 Dureté Shore A 68° ± 4

**Corps de roue** : polyamide 6 bleu

**Moyeu** : roulement à billes de précision étanche en inox avec pare-fils polyamide non cassant à double lèvre  
 - Simple roulement pour Ø 100 et 125 mm  
 - Double roulement pour Ø 160 et 200 mm

- ✓ Excellente résistance à l'abrasion
- ✓ Garantie indéfectible
- ✓ Silencieuse et confortable
- ✓ Effort au démarrage réduit

	Référence	Ø Roue mm	Largeur bandage mm	Hauteur roulette mm	Déport mm	Dimensions platine mm	Entraxe trous de fixation mm	Ø Trous de fixation mm	Type de moyeu	Charge maxi kg
<b>Pivotante</b> 	3272543	100	31	128	36	105x85	80x60	9	à billes	150
	3272553	125	35	155	38	105x85	80x60	9	à billes	200
	3272563	160	41	197	52	129x106	105x80	11	à billes	300
	3272573	200	41	240	48	129x106	105x80	11	à billes	300
<b>Fixe</b> 	3273543	100	31	128	-	102x87	80x60	9	à billes	150
	3273553	125	35	155	-	102x87	80x60	9	à billes	200
	3273563	160	41	197	-	135x110	105x80	11	à billes	300
	3273573	200	41	240	-	135x110	105x80	11	à billes	300
<b>Pivotante à blocage</b> 	3274543	100	31	128	36	105x85	80x60	9	à billes	150
	3274553	125	35	155	38	105x85	80x60	9	à billes	200
	3274563	160	41	197	52	129x106	105x80	11	à billes	300
	3274573	200	41	240	48	129x106	105x80	11	à billes	300

➔ Plus d'infos sur la Résilex® page 9

Série : **K-77** **INOX** **NON TACHANT** **ERNYL®** -20 à +80°C



- **Roulette en tôle d'acier emboutie inoxydable**
- **Roue polyamide ERNYL®**

**Monture** : tôle d'acier emboutie inoxydable  
AISI 304  
- Pivotement sur deux couronnes de billes  
- Double blocage (roue et pivot)  
**Fixation** : à platine  
**Roue** : polyamide 6 blanc Ernyl®, non tachant  
**Moyeu** : lisse

- ✓ Résiste aux chocs et à l'oxydation en milieu humide ou salin
- ✓ Bon coefficient de roulement
- ✓ Légère

		Ø Roue	Largeur bandage	Hauteur roulette	Déport	Dimensions platine	Entraxe trous de fixation	Ø Trous de fixation	Type de moyeu	Charge maxi
	Référence	mm	mm	mm	mm	mm	mm	mm		kg
<b>Pivotante</b>	KP41BA080-77L	80	30	108	36	105x85	80x60	9	lisse	150
	KP41BA100-77L	100	32	128	36	105x85	80x60	9	lisse	150
	KP41BA125-77L	125	36	155	38	105x85	80x60	9	lisse	200
	KP4BA150-77L	150	40	183	45	105x85	80x60	9	lisse	180
	KP5BA160-77L	160	45	197	52	129x106	105x80	11	lisse	300
KP5BA200-77L	200	50	240	48	129x106	105x80	11	lisse	300	
<b>Fixe</b>	KF41BA080-77L	80	30	108	-	102x87	80x60	9	lisse	150
	KF41BA100-77L	100	32	128	-	102x87	80x60	9	lisse	150
	KF41BA125-77L	125	36	155	-	102x87	80x60	9	lisse	200
	KF4BA150-77L	150	40	183	-	105x85	80x60	9	lisse	180
	KF5BA160-77L	160	45	197	-	135x110	105x80	11	lisse	300
KF5BA200-77L	200	50	240	-	135x110	105x80	11	lisse	300	
<b>Pivotante à blocage</b>	KP41BD080-77L	80	30	108	36	105x85	80x60	9	lisse	150
	KP41BD100-77L	100	32	128	36	105x85	80x60	9	lisse	150
	KP41BD125-77L	125	36	155	38	105x85	80x60	9	lisse	200
	KP4BD150-77L	150	40	183	45	105x85	80x60	9	lisse	180
	KP5BD160-77L	160	45	197	52	129x106	105x80	11	lisse	300
KP5BD200-77L	200	50	240	48	129x106	105x80	11	lisse	300	

Série : **K-78** **INOX** **NON TACHANT** **ERNYL®** -20 à +80°C



- **Roulette en tôle d'acier emboutie inoxydable**
- **Roue polyamide Ernyl®**

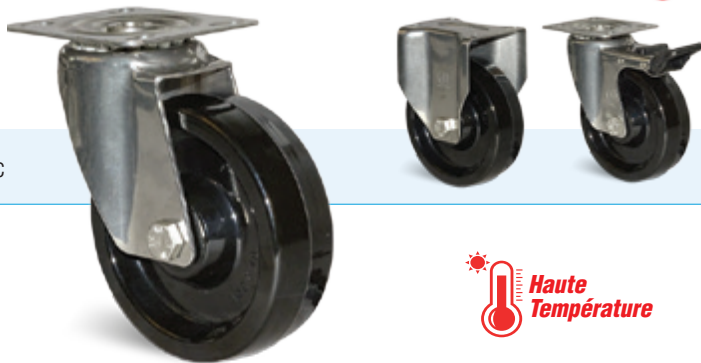
**Modèle renforcé pour fortes charges**

**Monture** : tôle d'acier emboutie inoxydable  
AISI 304  
- Pivotement sur deux couronnes de billes  
- Double blocage (roue et pivot)  
**Fixation** : à platine  
**Roue** : polyamide 6 blanc Ernyl®, non tachant  
**Moyeu** : roulement à rouleaux inox

- ✓ Résiste aux chocs et à l'oxydation en milieu humide ou salin
- ✓ Bon coefficient de roulement
- ✓ Légère

		Ø Roue	Largeur bandage	Hauteur roulette	Déport	Dimensions platine	Entraxe trous de fixation	Ø Trous de fixation	Type de moyeu	Charge maxi
	Référence	mm	mm	mm	mm	mm	mm	mm		kg
<b>Pivotante</b>	KP51RA125-78RX	125	45	164	61	132x110	105x80	12	à rouleaux	700
	KP51RA150-78RX	150	45	200	61	132x110	105x80	12	à rouleaux	700
	KP51RA200-78RX	200	50	242	61	132x110	105x80	12	à rouleaux	700
<b>Fixe</b>	KF51RA125-78RX	125	45	164	-	132x110	105x80	12	à rouleaux	700
	KF51RA150-78RX	150	45	200	-	132x110	105x80	12	à rouleaux	700
	KF51RA200-78RX	200	50	242	-	132x110	105x80	12	à rouleaux	700
<b>Pivotante à blocage</b>	KP51RD125-78RX	125	45	164	61	132x110	105x80	12	à rouleaux	700
	KP51RD150-78RX	150	45	200	61	132x110	105x80	12	à rouleaux	700
	KP51RD200-78RX	200	50	242	61	132x110	105x80	12	à rouleaux	700

Série : E-970 **NON TACHANT** **DITHERM®**  -40 à +280°C



- **Roulette en tôle d'acier emboutie**
- **Roue Ditherm®**






**Monture** : tôle d'acier emboutie zinguée  
- Pivotement sur deux couronnes de billes lubrifiées avec de la graisse haute température  
- Double blocage (roue et pivot)

**Fixation** : à platine

**Roue Ditherm®** spécialement étudiée pour résister aux températures de -40°C à +280°C en service continu et jusqu'à 300°C durant de courtes périodes inférieures à une minute avec des charges réduites.

Ne contient pas de résine phénolique.

**Moyeu** : lisse

		Ø Roue	Largeur bandage	Hauteur roulette	Déport	Dimensions platine	Entraxe trous de fixation	Ø Trous de fixation	Type de moyeu	Charge maxi
	Référence	mm	mm	mm	mm	mm	mm	mm		kg
<b>Pivotante</b> 	EP4BA080-970LT3	80	35	108	40	100x85	80x60	9	lisse	140
	EP4BA100-970LT3	100	35	128	42	100x85	80x60	9	lisse	160
<b>Fixe</b> 	EF4BA080-970LT3	80	35	108	-	100x85	80x60	9	lisse	140
	EF4BA100-970LT3	100	35	128	-	100x85	80x60	9	lisse	160
<b>Pivotante à blocage</b> 	EP4BD080-970LT3	80	35	108	40	100x85	80x60	9	lisse	140
	EP4BD100-970LT3	100	35	128	42	100x85	80x60	9	lisse	160

- ✓ Grande résistance mécanique
- ✓ Très roulante
- ✓ Bonne résistance (eau, graisses, hydrocarbures, acides dilués, sels, saumures, solvants organiques)

Série : K-970 **INOX** **NON TACHANT** **DITHERM®**  -40 à +280°C



- **Roulette en tôle d'acier emboutie inoxydable**
- **Roue DITHERM®**



**Monture** : tôle d'acier emboutie inoxydable AISI 304/316  
- Pivotement sur deux couronnes de billes lubrifiées avec de la graisse haute température  
- Double blocage (roue et pivot)

**Fixation** : à platine

**Roue Ditherm®** spécialement étudiée pour résister aux températures de -40°C à +280°C en service continu et jusqu'à 300°C durant de courtes périodes inférieures à une minute avec des charges réduites.

Ne contient pas de résine phénolique.

**Moyeu** : double roulements à billes haute température

		Ø Roue	Largeur bandage	Hauteur roulette	Déport	Dimensions platine	Entraxe trous de fixation	Ø Trous de fixation	Type de moyeu	Charge maxi
	Référence	mm	mm	mm	mm	mm	mm	mm		kg
<b>Pivotante</b> 	KP4BA080-970BT3	80	35	108	40	100x85	80x60	9	à billes	140
	KP4BA100-970BT3	100	35	128	42	100x85	80x60	9	à billes	160
<b>Fixe</b> 	KF4BA080-970BT3	80	35	108	-	100x85	80x60	9	à billes	140
	KF4BA100-970BT3	100	35	128	-	100x85	80x60	9	à billes	160
<b>Pivotante à blocage</b> 	KP4BD080-970BT3	80	35	108	40	100x85	80x60	9	à billes	140
	KP4BD100-970BT3	100	35	128	42	100x85	80x60	9	à billes	160

- ✓ Grande résistance mécanique
- ✓ Très roulante
- ✓ Bonne résistance (eau, graisses, hydrocarbures, acides dilués, sels, saumures, solvants organiques)

Série : **Collectivité**

**NON TACHANT**



- **Roulette en tôle d'acier emboutie**
- **Roue caoutchouc thermoplastique**
- **Corps polypropylène**

**Monture** : tôle d'acier emboutie chromée

- Pivotement sur deux couronnes de billes en acier

- Chemin de billes supérieur protégé par un joint

- Double blocage (roue et pivot)

- Pédale de frein en métal

- Rayon de giration de la pédale : 95 mm

**Fixation** : à platine

**Bandage** : caoutchouc thermoplastique gris non tachant

**Corps de roue** : polypropylène gris

**Moyeu** : roulements à billes avec pare-fils en acier chromé  
- Axe démontable

	Réf. vrac	Réf. gencod	Ø Roue mm	Largeur bandage mm	Hauteur roulette mm	Déport mm	Dimensions platine mm	Entraxe trous de fixation mm	Ø Trous de fixation mm	Type de moyeu	Charge maxi kg
<b>Pivotante</b> 	165301400A	821031	80	25	113	30	93x64	75x45	8.5	à billes	70
	165311400A	821041	100	32	137	37	93x64	75x45	8.5	à billes	80
	165321400A	821051	125	32	161	35	93x64	75x45	8.5	à billes	90
<b>Pivotante à blocage</b> 	165301420A	821033	80	25	113	30	93x64	75x45	8.5	à billes	70
	165311420A	821043	100	32	137	37	93x64	75x45	8.5	à billes	80
	165321420A	821053	125	32	161	35	93x64	75x45	8.5	à billes	90

✓ *Silencieuse et facile à pousser*

✓ *Esthétique, chromée brillante*

✓ *Pédale de frein robuste et courte*

Série : **Collectivité**

**NON TACHANT**



- **Roulette en tôle d'acier emboutie**
- **Roue caoutchouc thermoplastique**
- **Corps polypropylène**

**Monture** : tôle d'acier emboutie chromée

- Pivotement sur deux couronnes de billes en acier

- Chemin de billes supérieur protégé par un joint

- Double blocage (roue et pivot)

- Pédale de frein en métal

- Rayon de giration de la pédale : 95 mm

**Fixation** : à trou central

**Bandage** : caoutchouc thermoplastique gris non tachant

**Corps de roue** : polypropylène gris

**Moyeu** : roulements à billes avec pare-fils en acier chromé  
- Axe démontable

	Réf. vrac	Réf. gencod	Ø Roue mm	Largeur bandage mm	Hauteur roulette mm	Déport mm	Ø Trou central mm	Type de moyeu	Charge maxi kg
<b>Pivotante</b> 	145301400A	820031	80	25	110	30	12	à billes	70
	145311400A	820041	100	32	134	37	12	à billes	80
	145321400A	820051	125	32	158	35	12	à billes	90
<b>Pivotante à blocage</b> 	145301420A	820033	80	25	110	30	12	à billes	70
	145311420A	820043	100	32	134	37	12	à billes	80
	145321420A	820053	125	32	158	35	12	à billes	90

**Accessoires**

page 33



**FIXATIONS EXPANSIBLES  
POUR TUBES CARRÉS  
OU ROND**

Série : **Collectivité**

**NON TACHANT**



- **Roulette en tôle d'acier emboutie**
- **Roue caoutchouc thermoplastique**
- **Corps polypropylène**

**Monture** : tôle d'acier emboutie chromée  
 - Pivotement sur deux couronnes de billes  
 - Chemin de billes supérieur protégé par un joint  
 - Double blocage (roue et pivot)  
 - Pédale de frein en métal  
 - Rayon de rotation de la pédale : 95 mm

**Fixation** : à tige filetée

**Bandage** : caoutchouc thermoplastique gris non tachant

**Corps de roue** : polypropylène gris

**Moyeu** : roulements à billes avec pare-fils en acier chromé  
 - Axe démontable

			Ø Roue	Largeur bandage	Hauteur roulette	Déport	Ø Tige	Longueur tige	Type de moyeu	Charge maxi
	Réf. vrac	Réf. gencod	mm	mm	mm	mm	mm	mm		kg
<b>Pivotante</b>	<b>155301400A</b>	<b>823031</b>	80	25	110	30	M12	60	à billes	70
	<b>155311400A</b>	<b>823041</b>	100	32	134	35	M12	60	à billes	80
	<b>155321400A</b>	<b>823051</b>	125	32	158	35	M12	60	à billes	90
<b>Pivotante à blocage</b>	<b>155301420A</b>	<b>823033</b>	80	25	110	30	M12	60	à billes	70
	<b>155311420A</b>	<b>823043</b>	100	32	134	35	M12	60	à billes	80
	<b>155321420A</b>	<b>823053</b>	125	32	158	35	M12	60	à billes	90

Série : **Tango**

**NON TACHANT**

**ANTI CORROSION**



- **Roulette en polyamide**
- **Roue caoutchouc thermoplastique**
- **Corps polypropylène**

**Monture** : polyamide renforcé fibre de verre anti-corrosion  
 - Pivotement sur roulement à billes de précision étanche  
 - Double blocage (roue et pivot)

**Fixation** : à platine en polyamide renforcé fibre de verre ou à trou central

**Bandage** : caoutchouc thermoplastique gris non tachant. Dureté Shore A 80°

**Corps de roue** : polypropylène gris

**Moyeu** : roulement à billes de précision central protégé avec pare-fils gris

	Roulette fixation à platine	Ø Roue	Largeur bandage	Hauteur roulette	Déport	Dimensions platine	Entraxe trous de fixation	Ø Trous de fixation	Type de moyeu	Charge maxi
	Référence	mm	mm	mm	mm	mm	mm	mm		kg
<b>Pivotante</b>	<b>301787</b>	100	32	148	45	77x67	61x50 / 51x42	8	à billes	100
	<b>301688</b>	125	32	168	47	77x67	61x50 / 51x42	8	à billes	100
<b>Pivotante à blocage</b>	<b>302107</b>	100	32	148	45	77x67	61x50 / 51x42	8	à billes	100
	<b>302319</b>	125	32	168	47	77x67	61x50 / 51x42	8	à billes	100

- ✓ Permet des déplacements sans-à-coups
- ✓ Ne nécessite aucun entretien
- ✓ Pour matériel médicaux ou de cuisine

	Roulette fixation à trou central	Ø Roue	Largeur bandage	Hauteur roulette	Déport	Ø Trou central	Type de moyeu	Charge maxi
	Référence	mm	mm	mm	mm	mm		kg
<b>Pivotante</b>	<b>301728</b>	100	32	141	45	12.2	à billes	100
	<b>301643</b>	125	32	161	47	12.2	à billes	100
<b>Pivotante à blocage</b>	<b>304249</b>	100	32	141	45	12.2	à billes	100
	<b>302237</b>	125	32	161	47	12.2	à billes	100

Série : Novoplex

**NON TACHANT**


- **Roulette en tôle d'acier emboutie**
- **Roue caoutchouc souple**
- **Corps polypropylène**

**Monture** : tôle d'acier emboutie zinguée  
 - Pivotement sur deux couronnes de billes  
 - Simple blocage (roue) ①  
 - Double blocage (roue et pivot) ②

**Fixation** : à platine

**Bandage** : caoutchouc souple gris non tachant

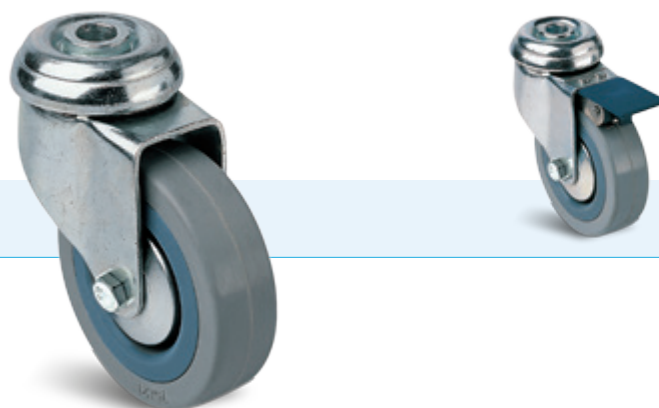
**Corps de roue** : polypropylène gris

**Moyeu** : lisse avec pare-fils métalliques  
 - Axe démontable

- ✓ Pour appareils et mobiliers légers
- ✓ Manutention silencieuse

	Réf. vrac	Réf. gencod	Ø Roue mm	Largeur bandage mm	Hauteur roulette mm	Déport mm	Dimensions platine mm	Entraxe trous de fixation mm	Ø Trous de fixation mm	Type de moyeu	Charge maxi kg
Pivotante	366507	66507	50	18	72	27	50x50	37x37 / 34x34	6.5	lisse	40
	366707	66707	75	21	102	33	65x65	53x53 / 44x44	8.5	lisse	60
	366807	66807	100	26	135	36	75x75	60x60 / 50x50	8.5	lisse	70
	366907	66907	120	26	26	39	75x75	60x60 / 50x50	8.5	lisse	80
Fixe	366537	66537	50	18	72	-	50x50	37x37 / 34x34	6.5	lisse	40
Pivotante à blocage	366527 ①	66527	50	18	72	27	50x50	37x37 / 34x34	6.5	lisse	40
	366727 ①	66727	75	21	102	33	65x65	53x53 / 44x44	8.5	lisse	60
	366827 ②	66827	100	26	135	36	75x75	60x60 / 50x50	8.5	lisse	70
	366927 ②	66927	120	26	26	39	75x75	60x60 / 50x50	8.5	lisse	80

Série : Novoplex

**NON TACHANT**


- **Roulette en tôle d'acier emboutie**
- **Roue caoutchouc souple**
- **Corps polypropylène**

**Monture** : tôle d'acier emboutie zinguée  
 - Pivotement sur deux couronnes de billes  
 - Simple blocage (roue) ①  
 - Double blocage (roue et pivot) ②

**Fixation** : trou central

**Bandage** : caoutchouc souple gris non tachant

**Corps de roue** : polypropylène gris

**Moyeu** : lisse avec pare-fils métalliques  
 - Axe démontable

- ✓ Pour appareils et mobiliers légers
- ✓ Manutention silencieuse

	Réf. vrac	Réf. gencod	Ø Roue mm	Largeur bandage mm	Hauteur roulette mm	Déport mm	Ø Trou central mm	Type de moyeu	Charge maxi kg
Pivotante	313307	13307	50	18	69	27	10.5	lisse	40
	313707	13707	75	21	98	33	10.5	lisse	60
	313807	13807	100	26	132	36	12.5	lisse	70
	313907	13907	120	26	155	39	12.5	lisse	80
Pivotante à blocage	313327 ①	13327	50	18	69	27	10.5	lisse	40
	313727 ①	13727	75	21	98	33	10.5	lisse	60
	313827 ②	13827	100	26	132	36	12.5	lisse	70
	313927 ②	13927	120	26	155	39	12.5	lisse	80

Accessoires

page 33


 FIXATIONS EXPANSIBLES  
 POUR TUBES CARRÉS  
 OU RONDS

Série : Uniroll

**NON TACHANT**



- **Roulette en tôle d'acier emboutie**
- **Roue caoutchouc thermoplastique**
- **Corps polypropylène**

**Monture** : tôle d'acier emboutie zinguée  
- Pivotement sur deux couronnes de billes  
- Double blocage (roue et pivot)

**Fixation** : à platine

**Bandage** : caoutchouc thermoplastique gris non tachant

**Corps de roue** : polypropylène gris

**Moyeu** : lisse, avec pare-fils métalliques ou en ABS gris  
- Axe démontable

- ✓ Pour appareils et mobiliers légers
- ✓ Faible effort au démarrage
- ✓ Pour chariots, collecteurs de déchets, tables de service, chariots de documents

			Ø Roue	Largeur bandage	Hauteur roulette	Déport	Dimensions platine	Entraxe trous de fixation	Ø Trous de fixation	Type de moyeu	Charge maxi
	Réf. vrac	Réf. gencod	mm	mm	mm	mm	mm	mm	mm		kg
<b>Pivotante</b>	366502	66502	50	17	72	27	50x50	37x37 / 34x34	6.5	lisse*	40
	366603	66603	60	22	85	20	60x60	47x37	6.5	lisse*	50
	366702	66702	75	24	102	32	65x65	53x53 / 44x44	8.5	lisse**	60
	366802	66802	100	24	124	32	65x65	53x53 / 44x44	8.5	lisse**	70
<b>Fixe</b>	366532	66532	50	17	72	-	50x50	37x37 / 34x34	6.5	lisse*	40
	366633	66633	60	22	85	-	60x60	47x37	6.5	lisse*	50
	366732	66732	75	24	102	-	65x65	53x53 / 44x44	8.5	lisse**	60
	366832	66832	100	24	124	-	65x65	53x53 / 44x44	8.5	lisse**	70
<b>Pivotante à blocage</b>	366522	66522	50	17	72	27	50x50	37x37 / 34x34	6.5	lisse*	40
	366623	66623	60	22	85	20	60x60	47x37	6.5	lisse*	50
	366722	66722	75	24	102	32	65x65	53x53 / 44x44	8.5	lisse**	60
	366822	66822	100	24	124	32	65x65	53x53 / 44x44	8.5	lisse**	70

\* Avec pare-fils métallique

\*\* Avec pare-fils ABS gris

Série : Uniroll

**NON TACHANT**



- **Roulette en tôle d'acier emboutie**
- **Roue caoutchouc thermoplastique**
- **Corps polypropylène**

**Monture** : tôle d'acier emboutie zinguée  
- Pivotement sur deux couronnes de billes  
- Double blocage (roue et pivot)

**Fixation** : à trou central

**Bandage** : caoutchouc thermoplastique gris non tachant

**Corps de roue** : polypropylène gris

**Moyeu** : lisse ou roulement à bille avec pare-fils métalliques ou en ABS gris  
- Axe démontable

- ✓ Pour appareils et mobiliers légers
- ✓ Faible effort au démarrage
- ✓ Pour chariots, collecteurs de déchets, tables de service, chariots de documents

			Ø Roue	Largeur bandage	Hauteur roulette	Déport	Ø Trou central	Type de moyeu	Charge maxi
	Réf. vrac	Réf. gencod	mm	mm	mm	mm	mm		kg
<b>Pivotante</b>	313302	701903	50	17	69	27	10.5	lisse*	40
	313603	13603	60	22	83	20	10.5	lisse*	50
	313702	840080	75	24	100	33	10.5	lisse**	60
	313802	840090	100	24	121	36	10.5	lisse**	70
	313902	13902	125	32	155	36	12.5	à billes**	90
<b>Pivotante à blocage</b>	313322	701904	50	17	69	27	10.5	lisse*	40
	313623	13623	60	22	83	20	10.5	lisse*	50
	313722	840082	75	24	100	33	10.5	lisse**	60
	313822	840092	100	24	121	36	10.5	lisse**	70
	313922	13922	125	32	155	36	12.5	à billes**	90

\* Avec pare-fils métallique

\*\* Avec pare-fils ABS gris

Accessoires

page 33



**FIXATIONS EXPANSIBLES  
POUR TUBES CARRÉS  
OU ROND**



Série : J-325 **INOX**  -5 à +50°C



- **Roulette en tôle d'acier emboutie inoxydable**
- **Roue caoutchouc thermoplastique**
- **Corps polypropylène**

Vitesse maximale  
d'utilisation 3 km/h

**Monture** : tôle d'acier emboutie inoxydable  
AISI 304

- Pivotement sur deux couronnes de billes  
- Double blocage (roue et pivot)


**Fixation** : à trou central

**Bandage** : caoutchouc thermoplastique gris  
Dureté Shore A 93°±3

**Corps de roue** : polypropylène gris

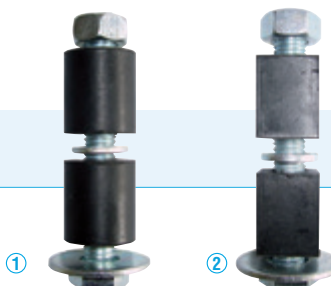
**Moyeu** : lisse

✓ Pour milieu humide ou oxydant

		Ø Roue	Largeur bandage	Hauteur roulette	Déport	Ø Trou central	Type de moyeu	Charge maxi
	Référence	mm	mm	mm	mm	mm		kg
<b>Pivotante</b> 	JP20A050-325L	50	18	70	25	12	lisse	40
	JP20A063-325L	63	22	90	25	12	lisse	60
	JP20A075-325L	75	24	106	25	12	lisse	60
	JP30A100-325L	100	27	134	35	12	lisse	80
	JP30A125-325L	125	27	159	35	12	lisse	80
<b>Pivotante à blocage</b> 	JP20D050-325L	50	18	70	25	12	lisse	40
	JP20D063-325L	63	22	90	25	12	lisse	60
	JP20D075-325L	75	24	106	25	12	lisse	60
	JP30D100-325L	100	27	134	35	12	lisse	80
	JP30D125-325L	125	27	159	35	12	lisse	80

Série : **Fixations expansibles**

- **Fixations élastomère pour tubes ronds et tubes carrés**



Ensemble constitué d'une vis montée dans le trou central de la roulette, d'un double manchon en élastomère, d'une rondelle d'appui reposant sur le pivot de la roulette, d'un écrou fileté. Le serrage de la vis comprime les manchons et provoque son gonflement à l'intérieur du tube.

**Fixation élastomère pour tube rond ①**

Référence	Dimension intérieure du tube	Hauteur	Type de vis
	mm		
358763	Ø 17.5 à 18.5	70	Vis H M10x90
358764	Ø 19 à 20.5	70	Vis H M10x90
358765	Ø 20.5 à 22.5	70	Vis H M10x90
358786	Ø 21 à 22.5	70	Vis CHC M12x90
358783	Ø 24 à 25.5	70	Vis CHC M12x90
358784	Ø 26 à 27.5	70	Vis CHC M12x90

**Fixation élastomère pour tube carré ②**

Référence	Dimension intérieure du tube	Hauteur	Type de vis
	mm		
511121000	Ø 21 à 22.5	70	Vis H M10x90
358952	Ø 21 à 22.5	70	Vis H M12x90
358965	Ø 26 à 27.5	70	Vis H M12x90
358980	Ø 37 à 38.5	70	Vis H M12x90

Série : Twiny

- Roulette en polypropylène
- Roues jumelées polypropylène ou polyuréthane



**Monture** : polypropylène noir  
 - Pivotement sur la tige  
 - Simple blocage (roue)

**Fixation** : à platine

**Roues** : polypropylène noir  
 ou polyuréthane gris

**Moyeu** : lisse

✓ Pour appareils et mobiliers

			Ø Roue	Largeur bandage	Hauteur roulette	Déport	Dimensions platine	Entraxe trous de fixation	Ø Trous de fixation	Type de moyeu	Charge maxi
	Réf. vrac	Réf. gencod	mm	mm	mm	mm	mm	mm	mm		kg
Pivotante	368600	68600	35	34 - 2x8	48	13	38x38	25x25	5	lisse	20
	572100000	757210	40	35 - 2x8	49	16	27x27	17x17	4	lisse	25
	574100000	757410	50	58 - 2x9	65	20	35x35	26x26	4	lisse	40
	274040002*	827404*	50	62 - 2x14	69	20	38x38	25x25	5	lisse	35
Pivotante à blocage	544100000	754410	50	58 - 2x9	65	20	35x35	26x26	4	lisse	40

\*Fixation : à platine - Roues : polyuréthane gris - Corps : polypropylène noir

Série : Twiny

- Roulette en polypropylène
- Roues jumelées polypropylène ou polyuréthane



**Monture** : polypropylène noir  
 - Pivotement sur la tige  
 - Simple blocage (roue)

**Fixation** : à tige filetée

**Roues** : polypropylène noir  
 ou polyuréthane gris

**Moyeu** : lisse

✓ Pour appareils et mobiliers

			Ø Roue	Largeur bandage	Hauteur roulette	Déport	Ø Tige	longueur tige	Type de moyeu	Charge maxi
	Réf. vrac	Réf. gencod	mm	mm	mm	mm	mm	mm		kg
Pivotante	348600	48600	35	34 - 2x8	48	13	M8	12	lisse	20
	272090000	727209	40	35 - 2x8	50	16	M8	12	lisse	25
	274130000	727413	50	58 - 2x9	62	17	M8	15	lisse	40
	274090000	727409	50	58 - 2x9	62	20	M10	15	lisse	40
	274040005*	827406*	50	62 - 2x14	61	20	M10	15	lisse	35
Pivotante à blocage	344130000	734413	50	58 - 2x9	62	17	M8	15	lisse	40
	344090000	734410	50	58 - 2x9	62	20	M10	15	lisse	40

\*Fixation : à tige filetée - Roues : polyuréthane gris - Corps : polypropylène noir

Série : Tono

**NON TACHANT**



- **Roulette en tôle d'acier emboutie**
- **Roue caoutchouc thermoplastique**

**Monture** : tôle d'acier emboutie chromée  
- Pivotement sur deux couronnes de billes

**Fixation** : à platine ou à trou central

**Roue** : sphérique de large section en caoutchouc thermoplastique gris non tachant

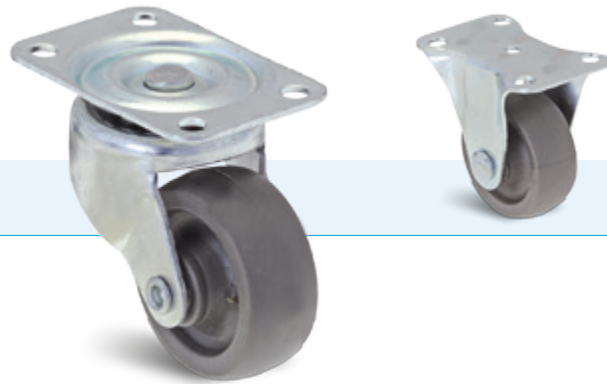
**Moyeu** : lisse - Axe riveté

✓ *Appareils et mobiliers sur tapis, moquette et sols intérieurs*

Roulette		Ø Roue	Largeur bandage	Hauteur roulette	Déport	Dimensions platine	Entraxe trous de fixation	Ø Trous de fixation	Type de moyeu	Charge maxi	
Réf. vrac	Réf. gencod										mm
<b>Fixation à platine</b>											
Pivotante	174100000	717410	40	40	62	16	42x42	28x28	4	lisse	40
	175100000	717510	50	50	72	27	47x47	34x34	6	lisse	45
<b>Fixation à trou central</b>											
Pivotante	174000000	717400	40	40	58	22		10	lisse	40	
	175000000	717500	50	50	70	27		10	lisse	45	

Série : Miniroll

**NON TACHANT**



- **Roulette en tôle d'acier emboutie**
- **Roue caoutchouc thermoplastique**
- **Corps polypropylène**

**Monture** : tôle d'acier emboutie zinguée  
- Pivotement sur une couronne de billes

**Fixation** : à platine

**Bandage** : caoutchouc thermoplastique gris non tachant

**Corps de roue** : polypropylène gris

**Moyeu** : lisse - Axe riveté

✓ *Ameublement*  
✓ *Charges légères sur sols intérieurs*

		Ø Roue	Largeur bandage	Hauteur roulette	Déport	Dimensions platine	Entraxe trous de fixation	Ø Trous de fixation	Type de moyeu	Charge maxi	
Réf. vrac	Réf. gencod										mm
<b>Pivotante</b>											
Pivotante	55021100	705502	32	12	42	13	45x30	35x20	4	lisse	12
	55031100	705503	42	18	54	13	54x38	42x27	6	lisse	15
	55041100	705504	50	18	62	17	54x45	42x33	6	lisse	20
<b>Fixe</b>											
Fixe	55121100	705512	32	12	42	-	45x30	35x20	4	lisse	12
	55131100	705513	42	18	54	-	54x38	42x27	6	lisse	15
	55141100	705514	50	18	62	-	54x45	42x33	6	lisse	20

Série : Drill



- Roulette en tôle d'acier emboutie
- Roue polypropylène

**Monture** : tôle d'acier emboutie zinguée  
- Pivotement sur une couronne de billes

**Fixation** : à platine

**Roue** : polypropylène gris ou noir

**Moyeu** : lisse

- ✓ Ameublement
- ✓ Charges légères

	Réf. vrac	Réf. gencod	Ø Roue mm	Largeur bandage mm	Hauteur roulette mm	Déport mm	Dimensions platine mm	Entraxe trous de fixation mm	Ø Trous de fixation mm	Type de moyeu	Charge maxi kg
<b>Pivotante</b>	360503	60503	25	14	35	12	38x34	29x23	4	lisse	12
	360601	60601	30	14	38	14	38x34	29x23	4	lisse	16
<b>Fixe</b>	300072*	72*	16	19	19	-	42x23	28	4	lisse	12
	300073	73	25	14	35	-	38x19	29,5	4	lisse	12
	300074	74	30	14	38	-	38x19	29,5	4	lisse	16
	300075	75	40	16	43	-	58x25	46	5	lisse	40
	300077	77	50	19	52	-	68x25	54	6	lisse	40

\*Polypropylène gris

Série : Drill



- Roulette en tôle d'acier emboutie
- Roue caoutchouc

**Monture** : tôle d'acier emboutie zinguée  
- Pivotement sur deux couronnes de billes

**Fixation** : à platine

**Roue** : caoutchouc noir

**Moyeu** : lisse

- ✓ Ameublement
- ✓ Charges légères

	Réf. vrac	Réf. gencod	Ø Roue mm	Largeur bandage mm	Hauteur roulette mm	Déport mm	Dimensions platine mm	Entraxe trous de fixation mm	Ø Trous de fixation mm	Type de moyeu	Charge maxi kg
<b>Pivotante</b>	360803*	60803*	40	16	52	14	47x41	35x28	5	lisse	20
	360903	60903	50	21	63	22	60x48	46x35	6	lisse	30
<b>Fixe</b>	362003	62003	40	16	52	-	47x41	35x28	5	lisse	20
	362903	62903	50	21	63	-	60x48	46x35	6	lisse	30

\* Pivotement sur une couronne de billes

Série : Drill

**NON TACHANT**



- Roulette en tôle d'acier emboutie
- Roue caoutchouc

**Monture** : tôle d'acier emboutie zinguée  
- Pivotement sur une couronne de billes

**Fixation** : à trou central

**Bandage** : caoutchouc gris non tachant

**Corps de roue** : ① caoutchouc gris  
ou ② polypropylène noir

**Moyeu** : lisse - Axe riveté

			Ø Roue	Largeur bandage	Hauteur roulette	Déport	Ø Trou central	Type de moyeu	Charge maxi
	Réf. vrac	Réf. gencod	mm	mm	mm	mm	mm		kg
Pivotante	① 311407	① 11407	32	14	46	18	6.5	lisse	20
	② 311507	② 11507	42	19	64	22	8.5	lisse	30
	① 311607	① 11607	50	17	68	20	8.5	lisse	40

✓ Mobiliers légers  
sur sols intérieurs

Série : Novochrom'

**NON TACHANT**



- Roulette en tôle d'acier emboutie
- Roue polyuréthane
- Corps polypropylène

**Monture** : tôle d'acier emboutie chromée  
- Pivotement sur deux couronnes de billes  
- Simple blocage (roue)  
- Pédales en polyamide noir

**Fixation** : à platine

**Bandage** : polyuréthane transparent non tachant

**Corps de roue** : polypropylène transparent

**Moyeu** : lisse - Axe riveté

			Ø Roue	Largeur bandage	Hauteur roulette	Déport	Dimensions platine	Entraxe trous de fixation	Ø Trous de fixation	Type de moyeu	Charge maxi
	Réf. vrac	Réf. gencod	mm	mm	mm	mm	mm	mm	mm		kg
Pivotante	366514	66514	50	18	72	23	42x42	32x32	4.5	lisse	40
	366814	66814	75	23	102	25	60x60	46x46 / 39.5x39.5	6.5	lisse	50
Pivotante à blocage	366524	66524	50	18	72	23	42x42	32x32	4.5	lisse	40
	366824	66824	75	23	102	25	60x60	46x46 / 39.5x39.5	6.5	lisse	50

✓ Présentoirs, portants  
pour vêtements,  
meublier de bureau

✓ Meubles

Série : EP2-23B



- Roulette en tôle d'acier emboutie
- Roue polyuréthane
- Corps acier

**Monture** : tôle d'acier emboutie zinguée  
- Pivotement sur deux couronnes de billes

**Fixation** : à platine ou à trou central

**Bandage** : élastomère de polyuréthane

**Corps de roue** : acier

**Moyeu** : double roulement à billes de précision étanche

- ✓ Effort de traction réduit, même sous forte charge
- ✓ Roulage souple et silencieux
- ✓ Excellente résistance
- ✓ Service longue durée

	Roulette fixation à platine	Ø Roue	Largeur bandage	Hauteur roulette	Déport	Dimensions platine	Entraxe trous de fixation	Ø Trous de fixation	Type de moyeu	Charge maxi
	Référence	mm	mm	mm	mm	mm	mm	mm		kg
<b>Pivotante</b>	<b>EP2BA035-23B</b>	35	27	66	15	60x48	48x35	6	à billes	100
	Roulette fixation à trou central	Ø Roue	Largeur bandage	Hauteur roulette	Déport	Ø Trou central	Type de moyeu	Charge maxi		
	Référence	mm	mm	mm	mm	mm		kg		
<b>Pivotante</b>	<b>EP20A035-23B</b>	35	27	58	15	10	à billes	100		

Série : Mini-forte



- Roulette en tôle d'acier emboutie
- Roue polyamide

**Monture** : tôle d'acier emboutie zinguée  
- Pivotement sur une couronne de billes

**Fixation** : à platine ou à trou central

**Roue** : polyamide marron

**Moyeu** : lisse avec pare-fils acier zingué  
- Axe riveté

- ✓ Faible encombrement
- ✓ Forte capacité de charge

	Roulette fixation à platine		Ø Roue	Largeur bandage	Hauteur roulette	Déport	Dimensions platine	Entraxe trous de fixation	Ø Trous de fixation	Type de moyeu	Charge maxi
	Réf. vrac	Réf. gencod	mm	mm	mm	mm	mm	mm	mm		kg
<b>Pivotante</b>	<b>2405000</b>	<b>700240</b>	30	20	50	15	39x39	29x29	5	lisse	45
	Roulette fixation à trou central		Ø Roue	Largeur bandage	Hauteur roulette	Déport	Ø Trou central	Type de moyeu	Charge maxi		
	Réf. vrac	Réf. gencod	mm	mm	mm	mm	mm		kg		
<b>Pivotante</b>	<b>2004000</b>	<b>700200</b>	30	20	45	15	8	lisse	45		

Série : **Angulex**

- **Roulette en tôle d'acier emboutie**
- **Roue caoutchouc**


**Monture** : tôle d'acier emboutie zinguée  
- Pivotement sur une couronne de billes

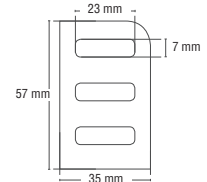
**Fixation** : à cornière

**Bandage** : caoutchouc noir

**Corps de roue** : caoutchouc noir

**Moyeu** : lisse avec pare-fils acier zingué  
- Axe riveté

	Réf. vrac	Réf. gencod	Ø Roue	Largeur bandage	Hauteur roulette	Déport	Type de moyeu	Charge maxi
			mm	mm	mm	mm		kg
<b>Pivotante</b>								
	366213	66213	50	22	69	25	lisse	50



- ✓ *Fixation d'angle à clouer, visser ou souder*
- ✓ *Pour caissons d'atelier*

Série : **Escamotable**

**NON TACHANT**

- **Roulette en tôle d'acier emboutie**
- **Roue caoutchouc thermoplastique**
- **Corps polypropylène**



**Monture** : tôle d'acier emboutie zinguée  
- Pivotement sur deux couronnes de billes  
- Course de blocage 10 mm sous 12 kg de charge

**Fixation** : par platine verticale en acier, coulissante sur tige carrée

**Bandage** : caoutchouc thermoplastique gris non tachant

**Corps de roue** : polypropylène

**Moyeu** : roulement à billes

	Réf. vrac	Réf. gencod	Ø Roue	Largeur bandage	Hauteur roulette	Déport	Dimensions platine	Entraxe trous de fixation	Ø Trous de fixation	Type de moyeu	Charge maxi
			mm	mm	mm	mm	mm	mm	mm		kg
<b>Pivotante</b>											
	366223	36223	50	18	70	28	60x48	3 trous espacés de 28.5mm en hauteur et 38mm en largeur	5.5	à billes	40
<b>Fixe</b>											
	366233	36233	50	18	70	-	60x48	3 trous espacés de 28.5mm en hauteur et 38mm en largeur	5.5	à billes	40

- ✓ *Marches pieds, escabeaux mobiles à immobilisation sous charge*


**BILLE D'AGENCEMENT**

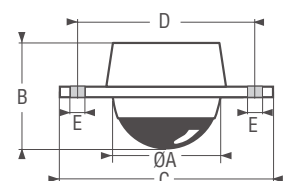
- **à collerette**
- **Fixation par 3 trous**

**Monture** : acier embouti, protection laitonnée  
- Pivotement sur billes

**Fixation** : à platine ronde

**Bille porteuse** : en acier reposant sur une nappe de billes

	Réf. vrac	Réf. gencod	A	B	C	D	E	Charge maxi
			mm	mm	mm	mm	mm	kg
<b>Billes à collerette</b>								
	59161000	705916	14.3	17	34	22	2	10
	59201000	705920	19	21.5	36	26	3	12
	59251000	705925	24	26.5	45	32	3	15



- ✓ *Mobilier léger nécessitant un très faible encombrement des roulettes*

Série : Billes à tige filetée



Type 11

✓ Pour petit colis

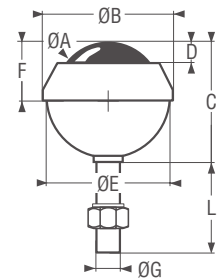
- Fixation économique : un simple trou pour le passage de la tige suffit.
- Billes en surélévation par rapport au plan de fixation.

- Inversées, en guise de roulettes, ces billes facilitent l'orientation de meubles ou d'appareils légers sur de courtes distances.

- Carter acier embouti.

Carter en inox et bille en nylon sur demande.

Réf	Bille	Carter	A	B	C	D	E	F	G	L			
			mm	mm	mm	mm	mm	mm	mm	mm	kg	kg	kg
11-20-20	acier	acier	19	32,1	24,6	4,7	26	14	M8	30	0,060	25	10
11-25-20	acier	acier	25,4	39,7	32,5	6,3	33	18	M8	50	0,160	55	25
11-40-20	acier	acier	39,7	55,5	47,6	11,9	49	28	M10	50	0,400	140	60



Carter en inox et bille en nylon sur demande.

Série : Billes à Colerette • fixation par 2 trous



Type 31

✓ Pour charges à base flexible

- L'encastrement des billes dans le support permet un faible dépassement au plan de fixation.

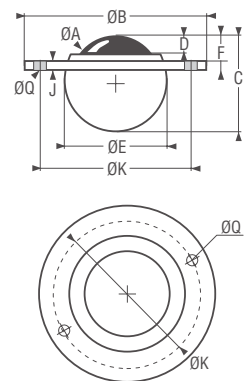
- Recommandées pour la manutention des charges à base flexible de type semelle de conteneurs ou palettes aluminium.

- Carter acier embouti.

Réf	Bille	Carter	A	B	C	D	E ± 0,2	F	J	K ± 0,2	Q			
			mm	mm	mm	mm	mm	mm	mm	mm	mm	kg	kg	kg
31-15-20	acier	acier	15,8	41,3	18,5	4	22,2	10,2	3,2	30	3,5	0,045	12	6
31-20-20	acier	acier	19	61	22	3,2	29,1	10	3,2	44,5	5,1	0,087	25	10
31-25-20	acier	acier	25,4	73	30	6,3	37,2	14,2	3,5	55,6	5,1	0,175	55	25
31-30-20	acier	acier	31,7	73,7	36,1	8	45,5	16,2	4,2	58,7	5,1	0,265	125	55
31-40-20	acier	acier	39,7	89	46	8,7	55,6	21,4	6	70	7	0,515	140	60
31-50-20*	acier	acier	50,8	120,7	58,5	14,3	75,3	28,3	6,3	*	8	1,065	340	100

\* K = Fixation par 3 trous équidistants sur Ø 92 mm ± 0,2.

Carter en inox et bille en nylon sur demande.



Série : Billes à socle cylindrique épaulé



Type 60

✓ Pour charges à base flexible

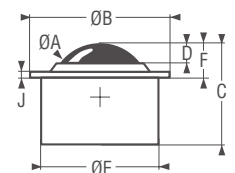
- Billes de manutention amovibles, simplement emboîtées dans des trous. Ce positionnement permet d'obtenir une hauteur du plan de travail très réduite par rapport au plan de fixation.

- Carter acier embouti.

Réf	Bille	Carter	A	B	C	D	E	F	J			
			mm	mm	mm	mm	mm	mm	mm	kg	kg	kg
60-15-20*	acier	acier	15,8	31	21	3,2 ± 0,2	24 ± 0,065	9,5 ± 0,2	2,8	0,043	60	30
60-22-20	acier	acier	22,2	45	30	4,3 ± 0,2	36 ± 0,08	9,8 ± 0,2	2,8	0,132	160	80
60-30-20	acier	acier	30	55	37	5,5 ± 0,3	45 ± 0,08	13,8 ± 0,3	4	0,278	300	150
60-45-20	acier	acier	44,5	75	53,5	9 ± 0,4	62 ± 0,065	19 ± 0,4	4	0,725	610	300

\* sans joint d'étanchéité.

Carter en inox et bille en nylon sur demande.





**CHARIOTS TÔLE EMBOUTIE**

**Rangement facile** +  
Dossier rabattable



**ROULSERVICE**

**Plateau** : Tôle emboutie peinte, protégé par un tapis anti-dérapant et un pare-chocs en caoutchouc de couleur bleu.

Silencieux Sol irrégulier

	Longueur	Largeur	Hauteur	Épaisseur plateau	Diamètre roue	Poids	Charge
Référence	mm	mm	mm	mm	mm	kg	kg
<b>1860</b>	730	475	830	20	100	12	150

**Dossier** : Escamotable en tube acier cintré et peint.

**Roulettes** : 2 roulettes pivotantes + 2 roulettes fixes Ø100, corps de roue en polypropylène blanc, bandage en caoutchouc noir.

**Rangement facile** +  
Dossier rabattable



**ROULPRATIC** ®

**Plateau** : En tôle acier épaisse emboutie peinte, protégé par un tapis anti-dérapant et un pare-chocs caoutchouc de couleur verte. Renforts intérieurs pour supporter la charge.

Silencieux Sol irrégulier Démarrage facile

	Longueur	Largeur	Hauteur	Épaisseur plateau	Diamètre roue	Poids	Charge
Référence	mm	mm	mm	mm	mm	kg	kg
<b>1890</b>	730	475	880	20	125	12,5	300
<b>1872</b>	915	615	1015	34	125	17	300

**Dossier** : Escamotable en tube acier cintré et peint.

**Roulettes** : 2 roulettes pivotantes + 2 roulettes fixes, avec pare-fils, Ø 125, bandage en caoutchouc gris non tachant. Manutention souple et silencieuse.

**DIABLES ACIER**



**Châssis** : Mécano-soudé en tube Ø28, peint en bleu. Poignée caoutchouc noir.

**Bavette** : Tôle pliée épaisseur 4 mm.

**Roues** : Gonflables, corps en polypropylène, pneumatiques 4 plis en caoutchouc noir.

**Châssis** : Mécano-soudé en tube Ø26, peint en bleu. Poignée caoutchouc noir.

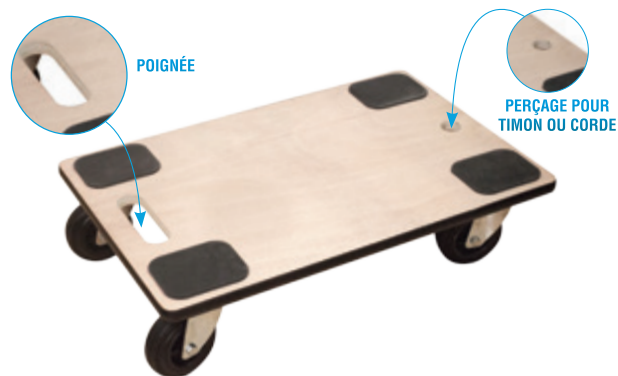
**Bavette** : Mécano-soudée, peinte en bleu. Immobilisation de la bavette en position fermée par crochet.

**Roues** : Gonflables, corps en polypropylène, pneumatiques 4 plis en caoutchouc noir.

	Longueur	largeur	H
Référence	mm	mm	mm
<b>1881</b>	485	540	1090
Dimensions bavette	Ø roue	Poids	Charge
mm	mm	kg	kg
395 x 200 x 4	260	12,5	250

	Longueur	largeur	H
Référence	mm	mm	mm
<b>1883</b>	370 - 800	625	1145
Dimensions bavette	Ø roue	Poids	Charge
mm	mm	kg	kg
425 x 335 x 26	260	13,5	250

**PLATEAU BOIS**



**Plateau** : Contreplaqué naturel 10 plis, 4 plots en caoutchouc anti-dérapant collés aux 4 coins. Pare-chocs caoutchouc noir sur la tranche.

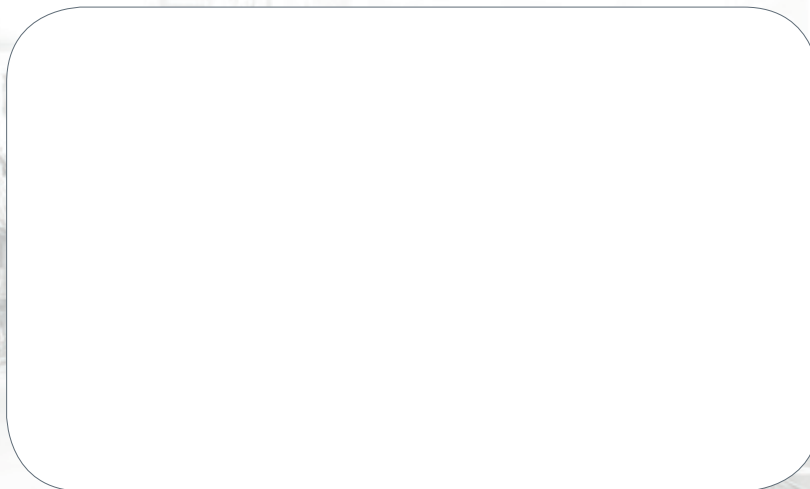
**Roulettes** : 4 roulettes pivotantes Ø100, roue corps polypropylène noir, bandage caoutchouc noir.

	Longueur	Largeur	Hauteur	Épaisseur plateau	Diamètre roue	Poids	Charge
Référence	mm	mm	mm	mm	mm	kg	kg
<b>18132</b>	600	400	148	18	100	5,5	300





VOTRE DISTRIBUTEUR



#### Service commercial

165 rue Jean Jaurès  
94700 Maisons-Alfort

Tél : +33 (0)1.45.17.91.00  
Fax : +33 (0)1.48.99.09.36  
commande@guitel-hervieu.fr  
info@guitel-hervieu.fr



#### Siège social et production

Rue Marcel Poulin  
60400 Crisolles

Tél : +33 (0)3.44.93.26.20  
Fax : +33 (0)3.44.93.26.28

[www.guitel-hervieu.fr](http://www.guitel-hervieu.fr)

Guitel Hervieu une société du

