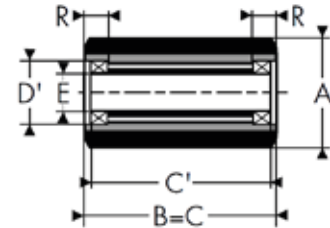


GALET POLYURÉTHANE POUR TRANSPALETTE



CARACTÉRISTIQUES

Ø de la roue (mm)	120
Largeur du bandage	50
Longueur Moyeu	50
Type de moyeu	sans roulement
Charge à 4 km/h (kg)	1000
D'	52
R	15

Bandage : élastomère de polyuréthane.
Dureté Shore A 93°±3

Moyeu : Usiné sans roulement

Corps : fonte