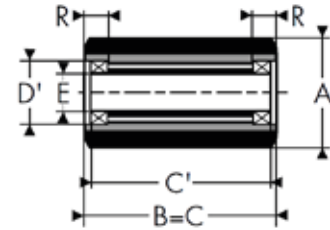


## GALET POLYURÉTHANE POUR TRANSPALETTE



### CARACTÉRISTIQUES

Ø de la roue (mm)	85
Largeur du bandage	100
Longueur Moyeu	100
Type de moyeu	sans roulement
Charge à 4 km/h (kg)	800
D'	47
R	19

**Bandage** : élastomère de polyuréthane.  
Dureté Shore A 93°±3

**Moyeu** : Usiné sans roulement

**Corps** : fonte