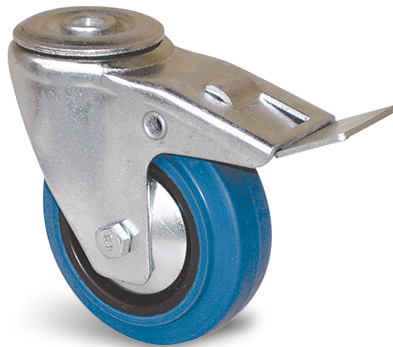


REF : 71607210 | Série : Roll

Catalogue GH33-A : P.143

ROULETTE EN TÔLE D'ACIER EMBOUTIE ZINGUÉE ROUE CAOUTCHOUC ÉLASTIQUE CORPS POLYAMIDE



CARACTÉRISTIQUES

Ø de la roue (mm)	80
Largeur du bandage (mm)	32
Hauteur (mm)	105
Déport (mm)	27
Ø Trou central (mm)	12
Type de moyeu	lisse avec pare-fils
Charge maxi (kg)	80

Monture : tôle d'acier emboutie zinguée
- Pivotement sur deux couronnes de billes -
Double blocage (roue et pivot)

Fixation : à trou central pivotante à double blocage

Bandage : caoutchouc élastique bleu non tachant. Dureté Shore A 70°±4

Roue : polyamide 6 noir

Moyeu : lisse avec pare-fils