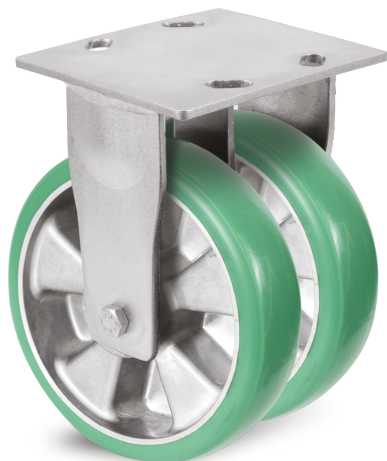


REF : HF55JA125-215B | Série : H55J-215

Catalogue GH33-A : P.201

ROULETTE EN ACIER FORGÉ ET MÉCANO-SOUDÉE ROUES JUMELÉES POLYURÉTHANE CORPS ALUMINIUM



CARACTÉRISTIQUES

Ø de la roue (mm)	125
Largeur du bandage (mm)	50+50
Hauteur (mm)	177
Entre axe trous de fixation (mm)	105x80
Dimensions de la platine (mm)	150x175
Ø Trous de fixation (mm)	14.5
Type de moyeu	double roulement à billes de précision étanche
Charge maxi (kg)	700

Monture : acier forgé et mécano-soudé, protégé par zingage - Trous de fixation oblongs : 105x80 mm à 120x60 mm

Fixation : à platine fixe

Bandage : élastomère de polyuréthane souple vert à profil bombé. Dureté Shore A 83°±3

Roue : aluminium à voile alterné

Moyeu : double roulement à billes de précision étanche