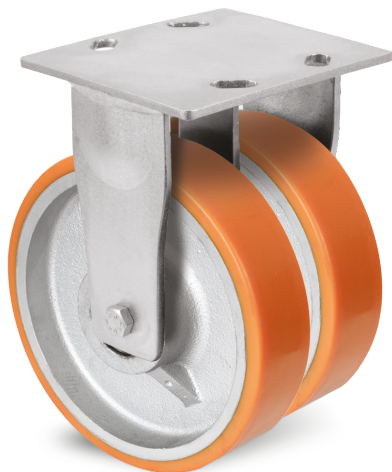


REF : HF55JA200-23BM | Série : H55J-23

Catalogue GH33-A : P.202

ROULETTE EN ACIER FORGÉ ET MÉCANO-SOUDÉ ROUES JUMELÉES POLYURÉTHANE CORPS FONTE



CARACTÉRISTIQUES

Ø de la roue (mm)	200
Largeur du bandage (mm)	50+50
Hauteur (mm)	250
Entre axe trous de fixation (mm)	105x80
Dimensions de la platine (mm)	150x175
Ø Trous de fixation (mm)	14.5
Type de moyeu	double roulement à billes de précision étanche
Charge maxi (kg)	1500

Monture : acier forgé et mécano-soudé, protégé par zingage - Trous de fixation oblongs : 105x80 mm à 120x60 mm

Fixation : à platine fixe

Bandage : élastomère de polyuréthane. Dureté Shore A 93°±3

Roue : fonte

Moyeu : double roulement à billes de précision étanche