

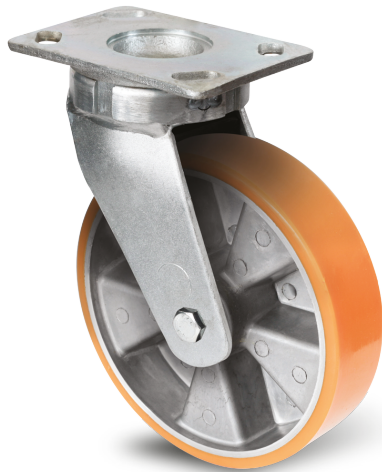
REF : HP55BA160-21B | Série : H55B-21

Catalogue GH33-A : P.195

ROULETTE EN ACIER FORGÉ ET MÉCANO-SOUDÉ

ROUE POLYURÉTHANE

CORPS ALUMINIUM



CARACTÉRISTIQUES

Ø de la roue (mm)	160
Largeur du bandage (mm)	50
Hauteur (mm)	205
Déport (mm)	55
Entre axe trous de fixation (mm)	105x80
Dimensions de la platine (mm)	150x110
Ø Trous de fixation (mm)	13
Type de moyeu	double roulement à billes de précision étanche
Charge maxi (kg)	600

Monture : acier forgé et mécano-soudé, protégé par zingage - Système de pivotement sans pivot central équipé d'un graisseur, sur butée à billes indéboîtable en acier traité - 4 encoches permettent l'adaptation d'un verrou de blocage tous les 90° - Trous de fixation oblongs : 105x80 mm à 120x60 mm

Fixation : à platine pivotante

Bandage : élastomère de polyuréthane non tachant. Dureté Shore A 93°±3

Roue : aluminium à voile alterné

Moyeu : double roulement à billes de précision étanche