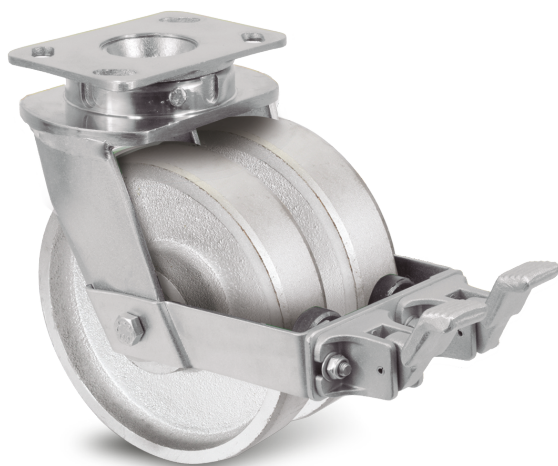


REF : HP55JD200-11B | Série : H55J-11

Catalogue GH33-A : P.204

ROULETTE EN ACIER FORGÉ ET MÉCANO-SOUDÉ ROUES JUMELÉES FONTE



CARACTÉRISTIQUES

Ø de la roue (mm)	200
Largeur du bandage (mm)	45+45
Hauteur (mm)	250
Déport (mm)	60
Entre axe trous de fixation (mm)	105x80
Dimensions de la platine (mm)	150x110
Ø Trous de fixation (mm)	14.5
Type de moyeu	double roulement à billes de précision étanche
Charge maxi (kg)	1500

Monture : acier forgé et mécano-soudé, protégé par zingage - Système de pivotement sans pivot central équipé d'un graisseur, sur butée à billes indéboîtable en acier traité - 4 encoches permettent l'adaptation d'un verrou de blocage tous les 90° - Trous de fixation oblongs : 105x80 mm à 120x60 mm - Double blocage (roue et pivot)

Fixation : à platine pivotante à double blocage

Bandage :-

Roue :-

Moyeu : double roulement à billes de précision étanche