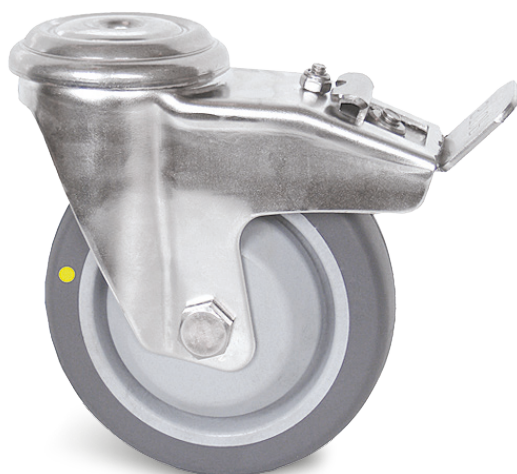


ROULETTE EN TÔLE D'ACIER EMBOUTIE INOXYDABLE ROUE POLYURÉTHANE CONDUCTRICE CORPS POLYAMIDE



INOX

CARACTÉRISTIQUES

Ø de la roue	160
Largeur du bandage	46
Hauteur	193
Déport	55
Type de moyeu	à billes
Charge maxi	300

Monture : tôle d'acier emboutie inoxydable AISI 304 - Pivotement sur deux couronnes de billes inox - Double blocage (roue et pivot)

Fixation : à trou central pivotante à double blocage

Bandage : polyuréthane gris. Dureté Shore A 90°±5

Roue : polyamide 6 gris

Moyeu : double roulements à billes de précision étanche avec pare-fils