

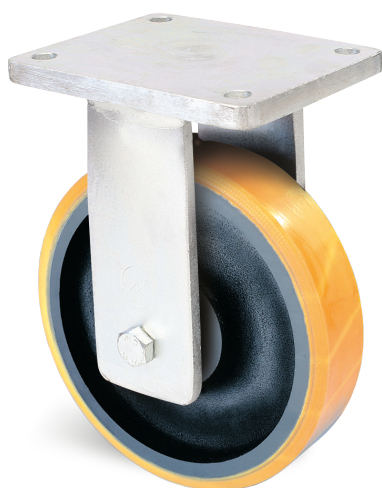
REF : MF6LA300-250B | Série : M6L-250

Catalogue GH33-A : P.212

# ROULETTE EN ACIER FORGÉ ET MÉCANO-SOUDÉ

## ROUE POLYURÉTHANE VULKOLLAN®

### CORPS FONTE




#### CARACTÉRISTIQUES

Ø de la roue (mm)	300
Largeur du bandage (mm)	75
Hauteur (mm)	365
Entre axe trous de fixation (mm)	140x105
Dimensions de la platine (mm)	175x140
Ø Trous de fixation (mm)	14
Type de moyeu	double roulement à billes de précision étanche
Charge maxi (kg)	2060

**Monture** : acier forgé et mécano-soudé, protégé par zingage

**Fixation** : à platine fixe

**Bandage** : élastomère de polyuréthane. Dureté Shore A 92°±3

**Roue** : fonte

**Moyeu** : double roulement à billes de précision étanche