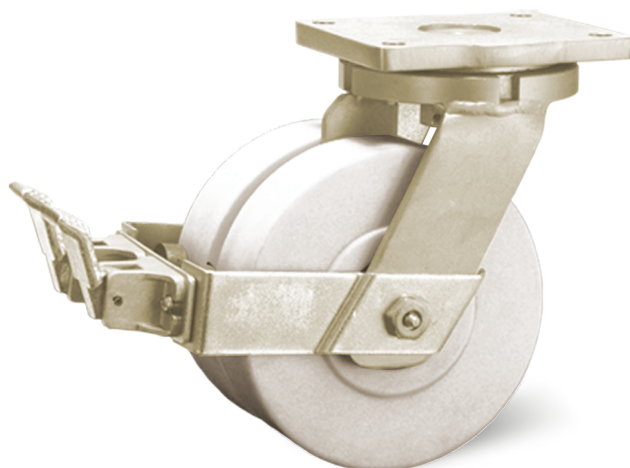


REF : MP6JR125-782B | Série : M6J-782

Catalogue GH33-A : P.216

ROULETTE EN ACIER FORGÉ ET MÉCANO-SOUDÉ ROUES JUMELÉES POLYAMIDE



CARACTÉRISTIQUES

Ø de la roue (mm)	125
Largeur du bandage (mm)	55+55
Hauteur (mm)	185
Déport (mm)	50
Entre axe trous de fixation (mm)	140x105
Dimensions de la platine (mm)	175x140
Ø Trous de fixation (mm)	14
Type de moyeu	double roulement à billes de précision étanche
Charge maxi (kg)	3000

Monture : acier forgé et mécano-soudé, protégé par zingage - Pivotement assuré par une butée à billes et un roulement à rouleaux coniques, protégé par une coupelle métallique - Entretien assuré par un graisseur - 4 encoches permettent l'adaptation d'un verrou de blocage tous les 90° - Simple blocage (roue)

Fixation : à platine pivotante à simple blocage

Bandage :-

Roue :-

Moyeu : double roulement à billes de précision étanche