

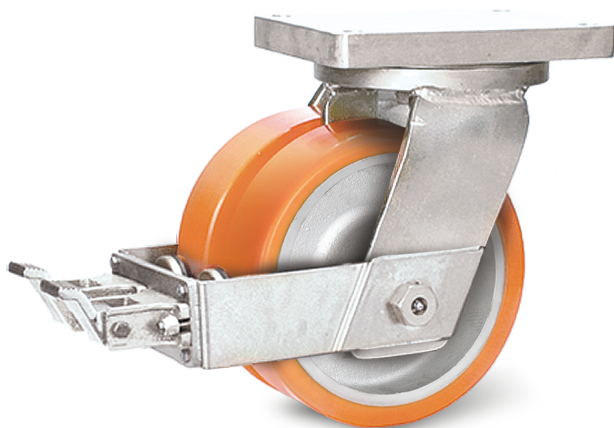
REF : MP6JR250-23BM | Série : M6J-23

Catalogue GH33-A : P.215

# ROULETTE EN ACIER FORGÉ ET MÉCANO-SOUDÉ

## ROUES JUMELÉES POLYURÉTHANE

### CORPS FONTE



#### CARACTÉRISTIQUES

Ø de la roue (mm)	250
Largeur du bandage (mm)	50+50
Hauteur (mm)	314
Déport (mm)	75
Entre axe trous de fixation (mm)	140x105
Dimensions de la platine (mm)	175x140
Ø Trous de fixation (mm)	14
Type de moyeu	double roulement à billes de précision étanche
Charge maxi (kg)	2150

**Monture** : acier forgé et mécano-soudé, protégé par zingage - Pivotement assuré par une butée à billes et un roulement à rouleaux coniques, protégé par une coupelle métallique - Entretien assuré par un graisseur - 4 encoches permettent l'adaptation d'un verrou de blocage tous les 90° - Simple blocage (roue)

**Fixation** : à platine pivotante à simple blocage

**Bandage** : élastomère de polyuréthane. Dureté Shore A 93°±3

**Roue** : fonte

**Moyeu** : double roulement à billes de précision étanche