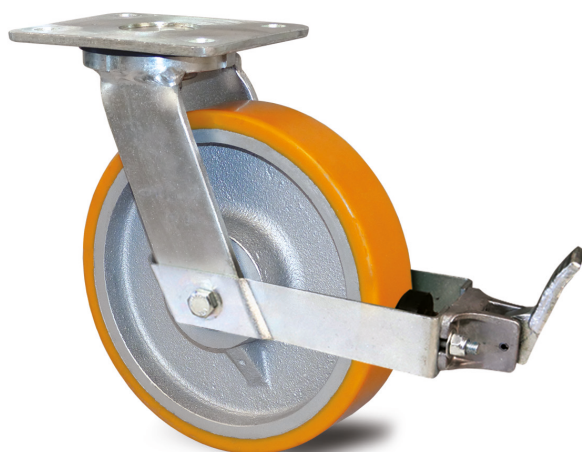


REF : VP5BR125-23BM | Série : V5B-23

Catalogue GH33-A : P.175

# ROULETTE EN ACIER FORGÉ ET MÉCANO-SOUDÉ ROUE POLYURÉTHANE CORP



## CARACTÉRISTIQUES

Ø de la roue (mm)	125
Largeur du bandage (mm)	50
Hauteur (mm)	165
Déport (mm)	40
Entre axe trous de fixation (mm)	105x80
Dimensions de la platine (mm)	138x110
Ø Trous de fixation (mm)	11
Type de moyeu	double roulement à billes de précision étanche
Charge maxi (kg)	500

**Monture** : acier forgé et mécano-soudé, protégé par zingage - Pivotement sur deux couronnes de billes équipées d'un graisseur - 4 encoches permettent l'adaptation d'un verrou de blocage tous les 90° - Simple blocage (roue)

**Fixation** : à platine pivotante à simple blocage

**Bandage** : élastomère de polyuréthane. Dureté Shore A 93°±3

**Roue** : fonte

**Moyeu** : double roulement à billes de précision étanche