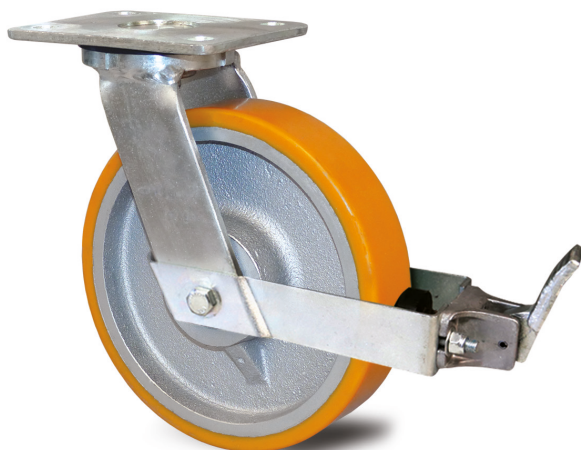


REF : VP5BR200-23BM | Série : V5B-23

Catalogue GH33-A : P.175

ROULETTE EN ACIER FORGÉ ET MÉCANO-SOUDÉ ROUE POLYURÉTHANE CORP



CARACTÉRISTIQUES

Ø de la roue (mm)	200
Largeur du bandage (mm)	50
Hauteur (mm)	241
Déport (mm)	55
Entre axe trous de fixation (mm)	105x80
Dimensions de la platine (mm)	138x110
Ø Trous de fixation (mm)	11
Type de moyeu	double roulement à billes de précision étanche
Charge maxi (kg)	600

Monture : acier forgé et mécano-soudé, protégé par zingage - Pivotement sur deux couronnes de billes équipées d'un graisseur - 4 encoches permettent l'adaptation d'un verrou de blocage tous les 90° - Simple blocage (roue)

Fixation : à platine pivotante à simple blocage

Bandage : élastomère de polyuréthane. Dureté Shore A 93°±3

Roue : fonte

Moyeu : double roulement à billes de précision étanche