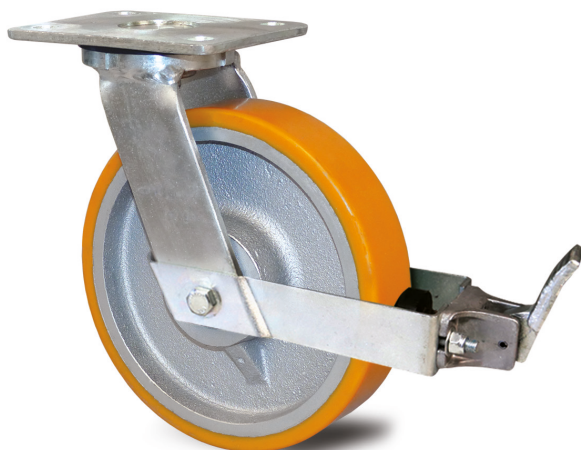


REF : VP5BR250-23BM | Série : V5B-23

Catalogue GH33-A : P.175

ROULETTE EN ACIER FORGÉ ET MÉCANO-SOUDÉ ROUE POLYURÉTHANE CORP



CARACTÉRISTIQUES

| | |
|----------------------------------|--|
| Ø de la roue (mm) | 250 |
| Largeur du bandage (mm) | 50 |
| Hauteur (mm) | 295 |
| Déport (mm) | 70 |
| Entre axe trous de fixation (mm) | 105x80 |
| Dimensions de la platine (mm) | 138x110 |
| Ø Trous de fixation (mm) | 11 |
| Type de moyeu | double roulement à billes de précision étanche |
| Charge maxi (kg) | 600 |

Monture : acier forgé et mécano-soudé, protégé par zingage - Pivotement sur deux couronnes de billes équipées d'un graisseur - 4 encoches permettent l'adaptation d'un verrou de blocage tous les 90° - Simple blocage (roue)

Fixation : à platine pivotante à simple blocage

Bandage : élastomère de polyuréthane. Dureté Shore A 93°±3

Roue : fonte

Moyeu : double roulement à billes de précision étanche